



TOUNDR

NOUVEAUTÉS 2018
CANADA

HÔTELS

STANDARD
LUXE
COSY
AMBIANCE
NATURE
FAMILIALE
HISTOIRE
MODERNITÉ

HÔTEL MONVILLE

LE MOUNT STEPHEN

FAIRMONT LE REINE ELISABETH

BOXHOTEL

ESPACES 4 SAISONS

ALT SAINT JOHN'S

DOUGLAS FIR RESORT

DOCKSIDE 29

ROYAL SCOT



MONVILLE HOTEL



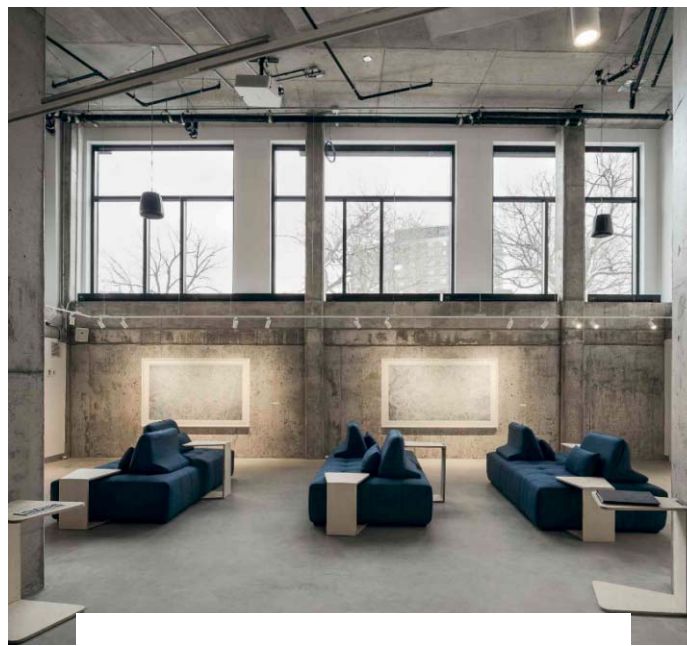
MONTRÉAL

- Ouverture hiver 2018
- Décoration moderne, ambiance branchée
- Terrasse sur le toit
- En plein cœur de la ville, à 2 pas de la Place des Festivals et du Vieux-Montréal
- Chambres et Suites avec 1 lit King seulement
- Bar, Resto Grab & Go, Lounge

HÉBERGEMENT

Ambiance et Modernité

TOUNDRA



BOXOTEL

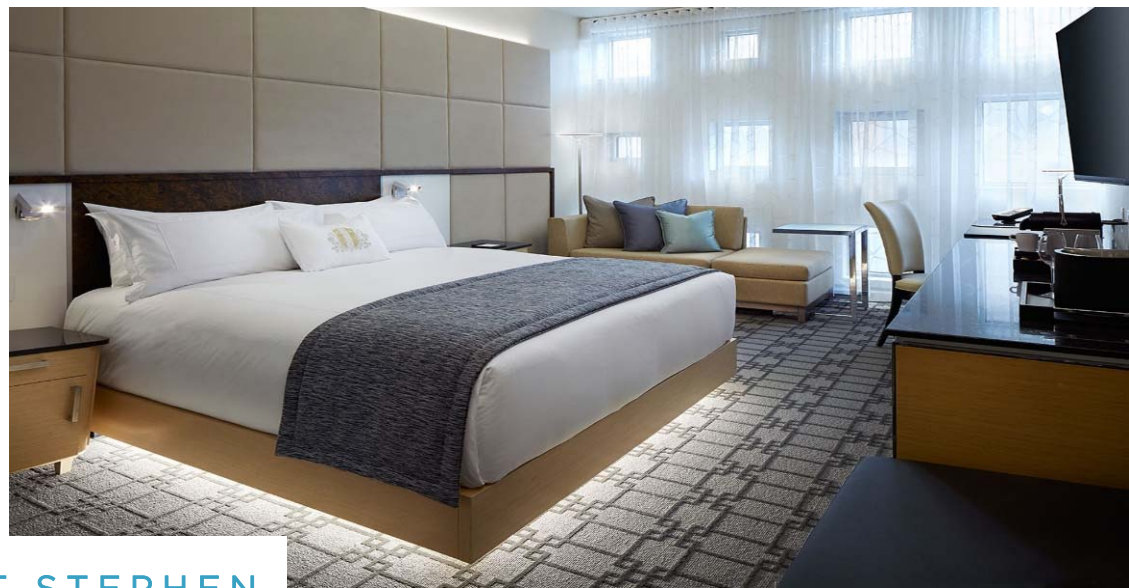


MONTREAL

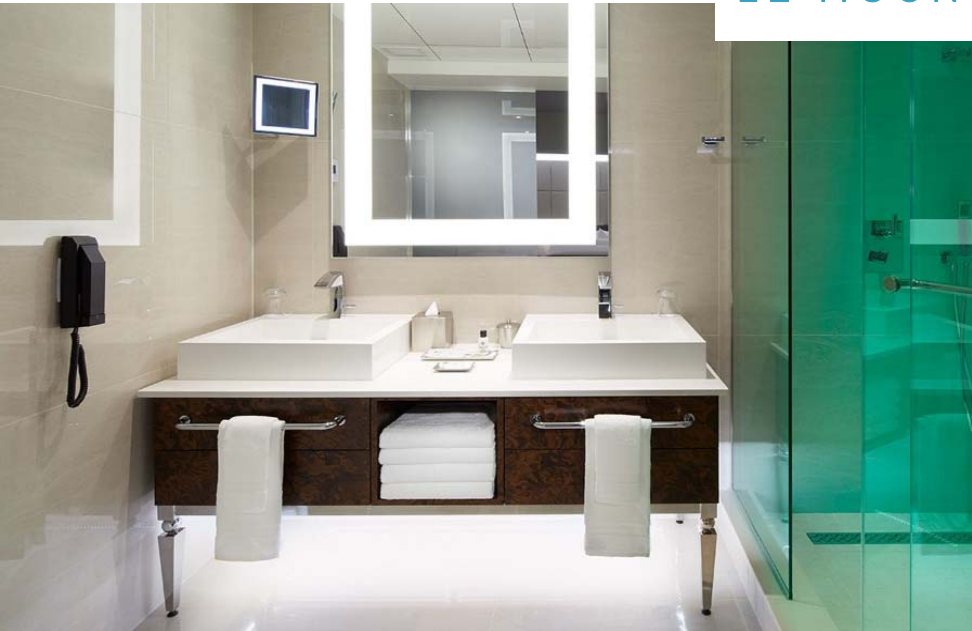
- Petites habitations toutes équipées, offrant luxe et confort
- Accent sur les produits locaux et écologiques, misant sur la sous consommation, mais répondant aux besoins exigeants de la clientèle
- Terrasse sur le toit et son propre spa
- Emplacement idéal, au cœur du Quartier des Spectacles

HÉBERGEMENT
Luxe et confort

TOUNDRA



LE MOUNT STEPHEN



- Nouvel hôtel dans un manoir datant de 1880 situé au cœur du centre-ville
- 69 chambres et 21 suites
- Suites Sky-loft à 2 étages et plafond panoramique et terrasses privées
- Ambiance élégante, confort haut de gamme moderne
- Resto-bar, terrasse aménagée, spa urbain

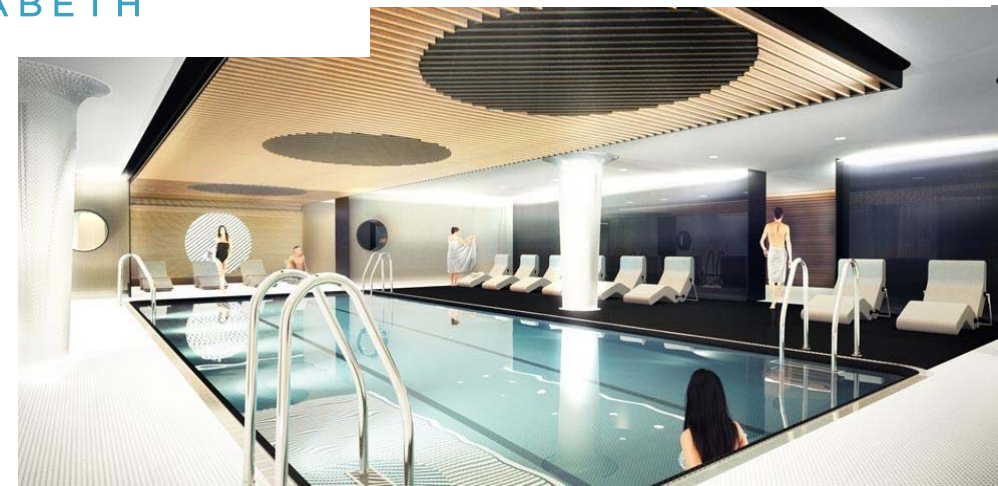
HÉBERGEMENT
Luxe et Histoire

TOUNDRÀ

MONTREAL



FAIRMONT LE REINE ELIZABETH

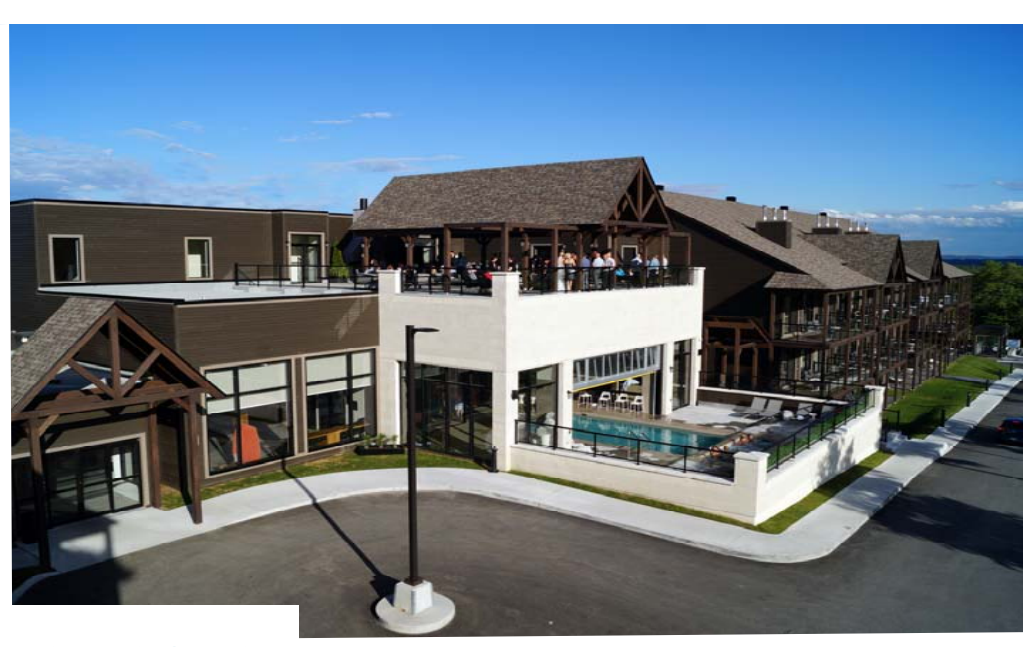
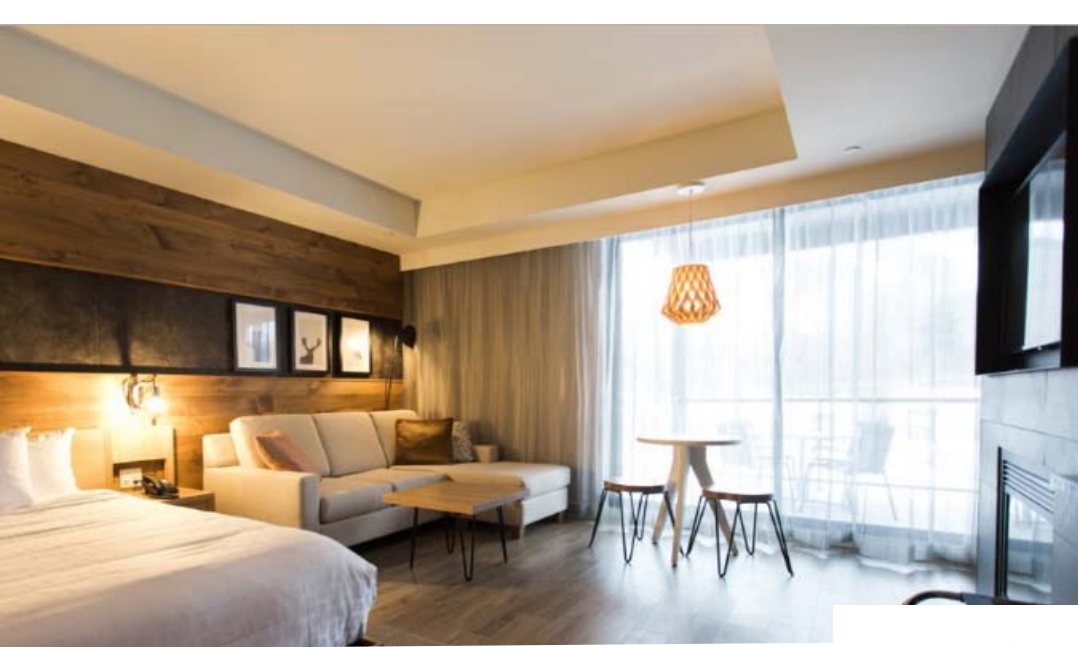


MONTRÉAL

- Rénovation complète de cet emblématique hôtel de luxe Montréalais
- 950 chambres et suites au design contemporain et élégant
- Concepts de gastronomie et d'expérience pour ses nouveaux restaurant, bar et café
- Concept unique de marché urbain rassemblant producteurs et artisans locaux et d'une agora avec évènements variés et boutiques éphémères

HÉBERGEMENT
Luxe et Histoire

TOUNDRRA



ESPACE 4 SAISONS

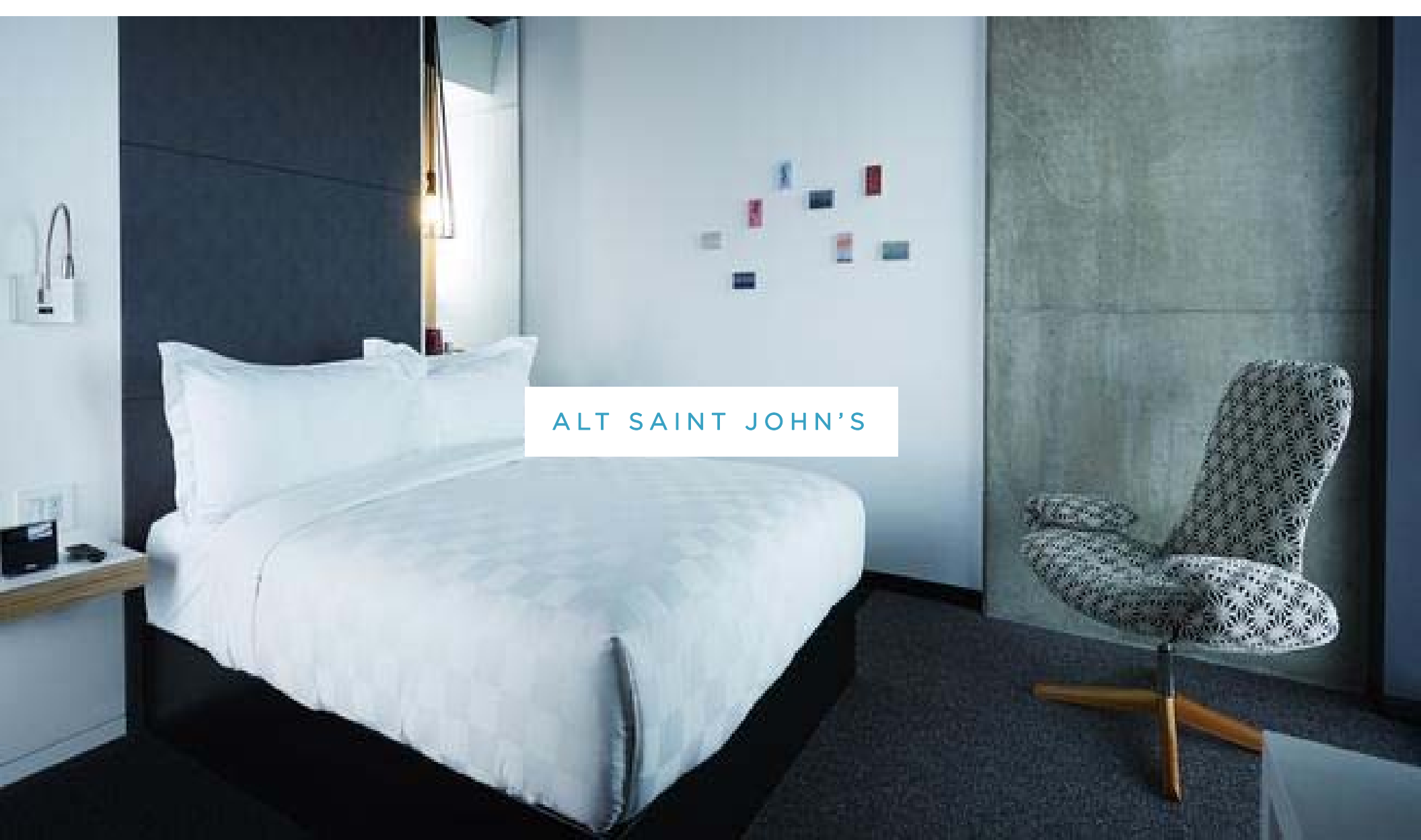


- Au pied du Mont-Orford, à 5 min de Magog au cœur de la nature de l'Estrie
- 82 unités d'hébergement à l'ambiance moderne et chaleureuse
- Chambre familiale avec lit superposé pour les enfants
- Suite exécutive et signature avec cuisine complète
- Restaurant gastronomique et terrasse sur le toit
- Piscine intérieure et extérieure 4 saisons

HÉBERGEMENT
Nature

TOUNDRA®

CANTONS-DE-L'EST -
ORFORD



ALT SAINT JOHN'S



TERRE-NEUVE -
SAINT JOHN'S

- Ouverture à l'automne 2017 au centre-ville de Saint John's avec ambiance branchée
- Chambres simples mais design et ultra-modernes vue sur le port ou la ville
- 1 lit King ou Queen, 2 lits Queen ou 1 lit Queen et 1 lit Simple (chambre à mobilité réduite)
- Wi-Fi gratuit dans tout l'hôtel, tapis et vidéos de yoga sur demande

HÉBERGEMENT
Ambiance

TOUNDRA



DOUGLAS FIR
RESORT



ALBERTA - BANFF

- Situé à 4 minutes du centre de Banff, dans un environnement paisible avec une vue magnifique sur les montagnes Rocheuses
- Grande variété de type d'unités pouvant accueillir jusqu'à 10 personnes (Condos, Suites ou Chalets) – idéal pour les familles
- Cuisine complète dans chaque unité
- Glissades d'eau géantes intérieures, piscine, salle de jeux et aires de jeux intérieurs multi-niveaux

HÉBERGEMENT
Nature et Famille

TOUNDRA

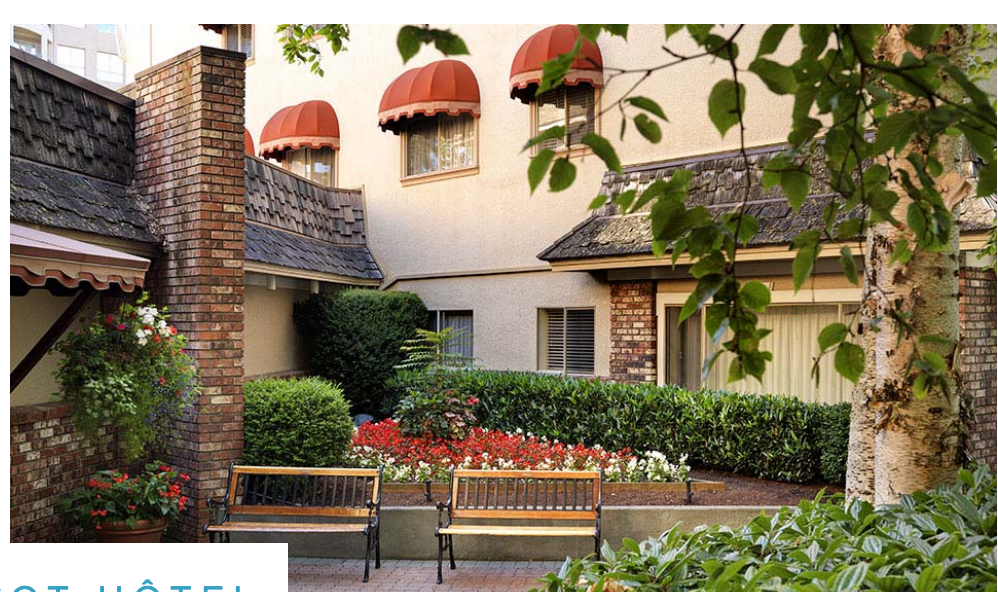


DOCKSIDE 29



- 29 suites surplombant la marina et la petite communauté de Telegraph Cove
- Cuisine équipée et Wi-Fi dans chaque unité

HÉBERGEMENT
Nature



ROYAL SCOT HÔTEL



COLOMBIE BRITANNIQUE
- VICTORIA

- Idéalement situé au cœur de Victoria, à 2 pas de la promenade du port
- Hébergement standard de bonne qualité dans un décor classique contemporain
- Chambres, Suites studio - 1 ou 2 chambres (avec cuisine équipée)
- Piscine intérieure, Wi-Fi gratuit, restaurant

HÉBERGEMENT
Standard

TOUNDRA

PETITS HÔTELS ET AUBERGES DE CHARME - B&B

le petit hôtel

CHARME
CHAMPÊTRE
BUCOLIQUE
HISTOIRE
DÉTENTE
AUTHENTIQUE

MILLCROFT INN & SPA

AUBERGE LE 112

AUBERGE BLEU-SUR-MER

LE PETIT HÔTEL

GITE NATURE & PINCEAUX

LE WIDOR PETIT HÔTEL

CHÂTEAU FLEUR DE LYS

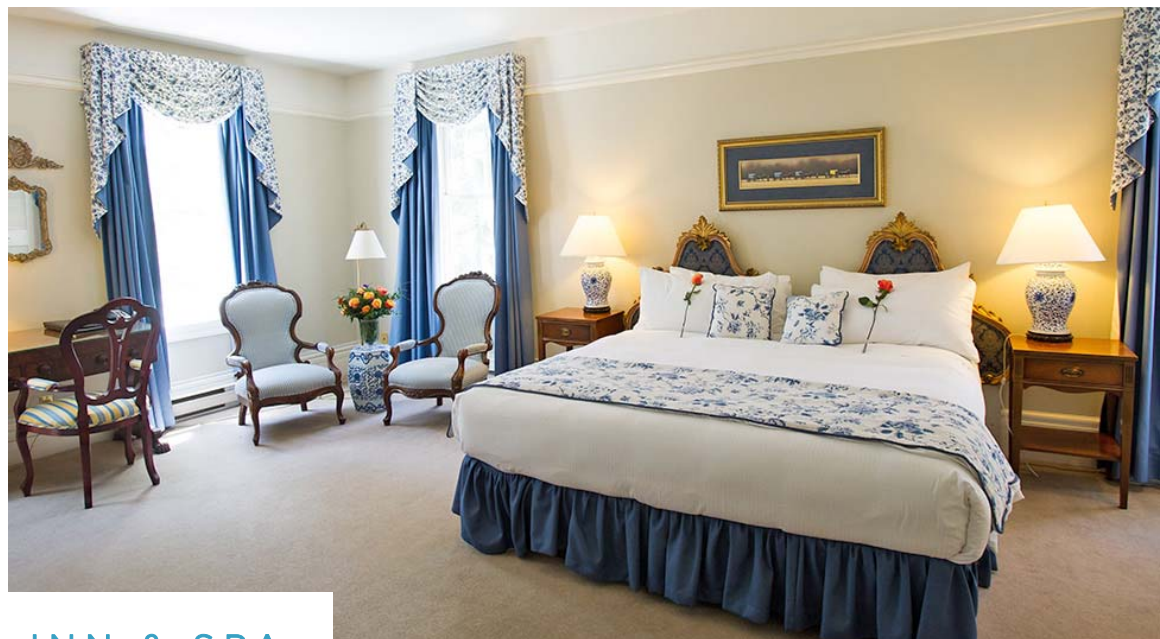
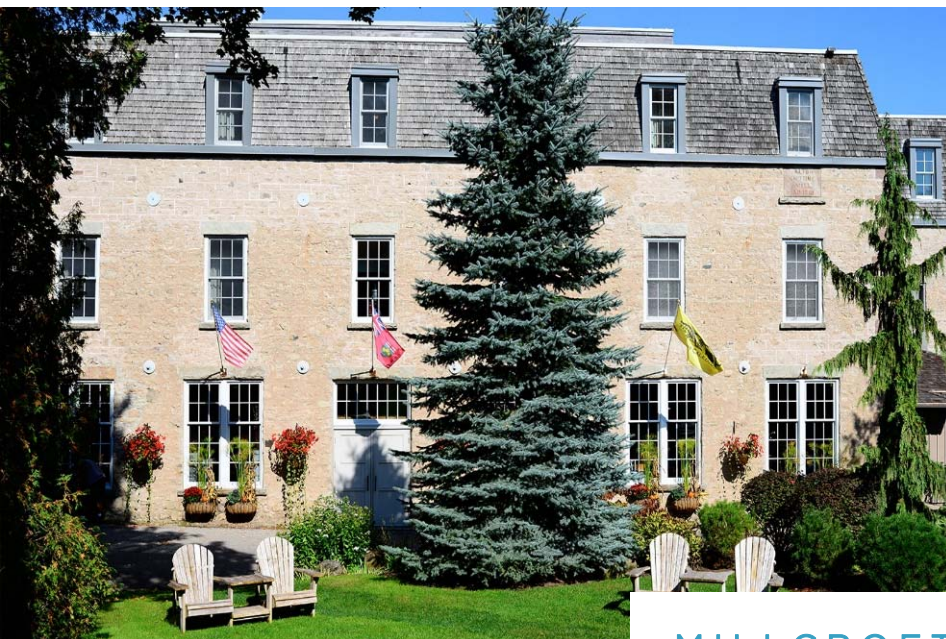
GITE DU HAUT DES ARBRES

GITE LA BELLE AVENTURE

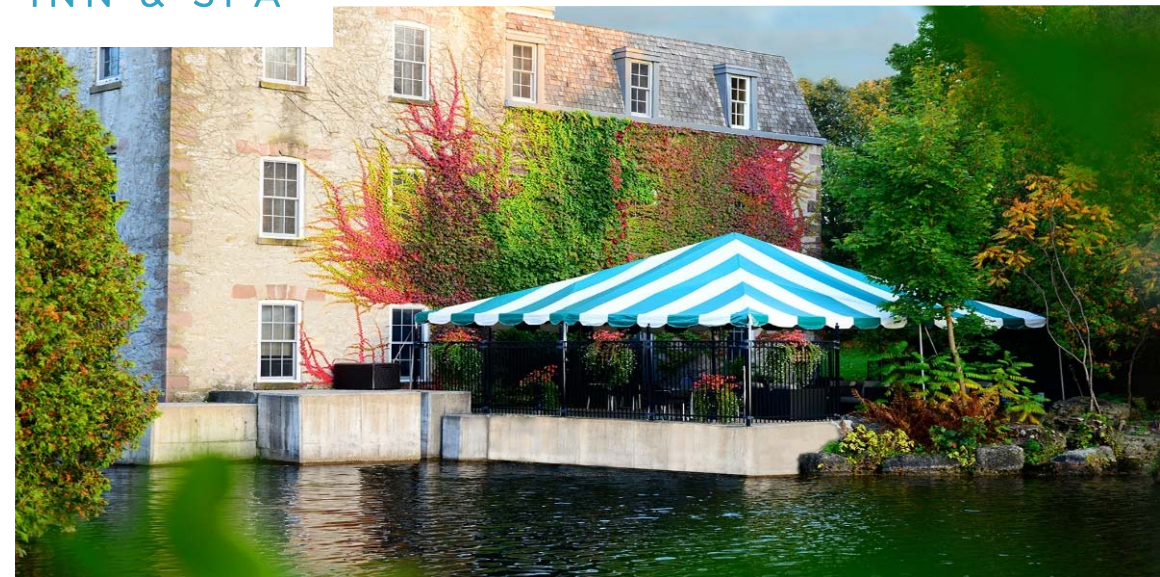
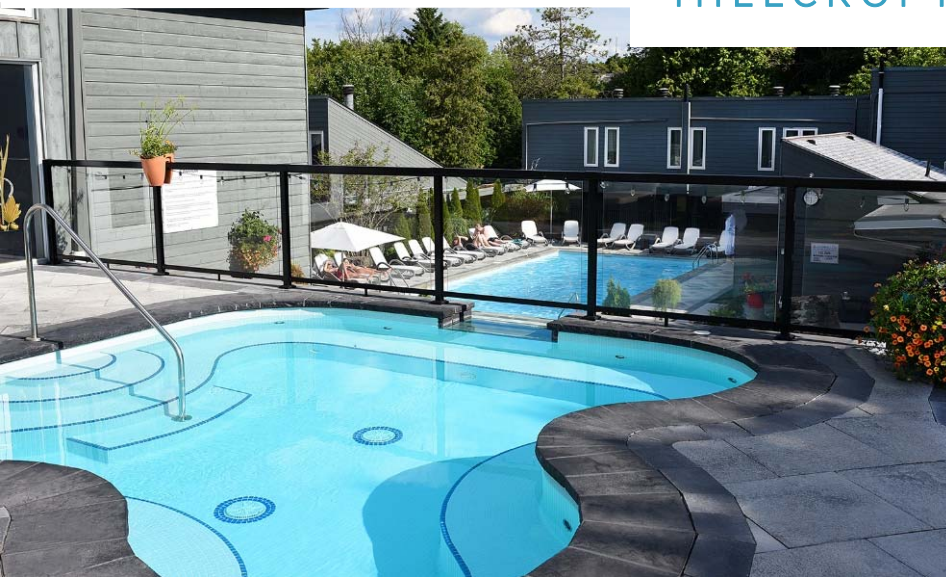
INN BY THE BAY

AUBERGE CAP-AUX-CORBEAUX

CHESTERMAN BEACH B&B



MILLCROFT INN & SPA

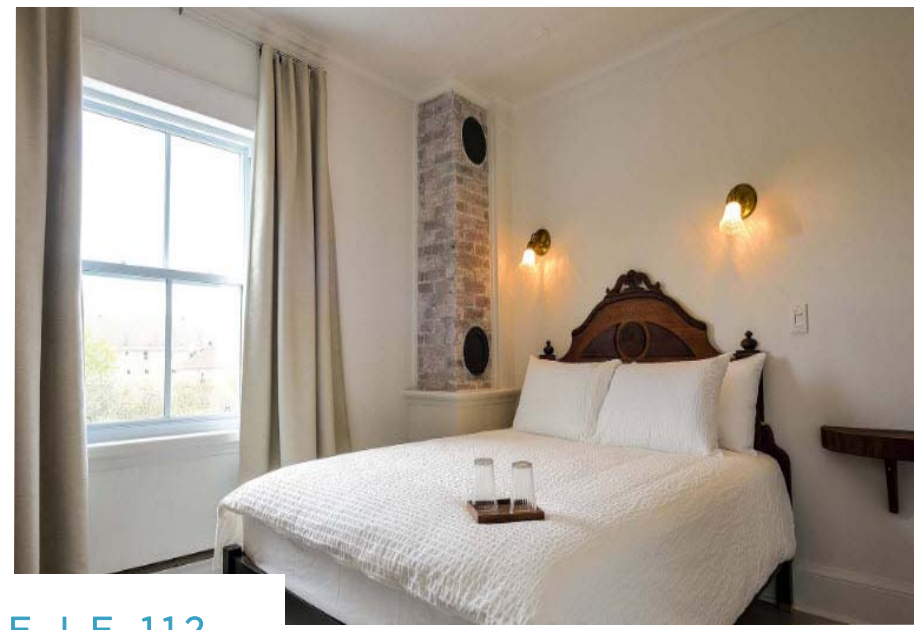


- Auberge de charme installée dans un moulin datant de 1881, à 1h de Toronto, au cœur de la campagne ontarienne
- Chambres au style champêtre et raffiné
- Restaurant de fine cuisine dans un cadre idyllique
- Soins spa offerts sur place, bains chauds et froids extérieurs (\$)

HÉBERGEMENT
Charme et Détente

ONTARIO -
ALTON

TOUNDRA



AUBERGE LE 112



- Auberge située dans un cadre exceptionnel, à quelques pas du fleuve et au cœur du village authentique de Saint-André
- Bâtiments chargés d'histoire
- 10 chambres au style épuré avec entrée privée et accès à une terrasse
- Petit déjeuner continental offert, Wi-Fi gratuit

HÉBERGEMENT
Charme et Détente

TOUNDRRA

BAS ST LAURENT -
ST ANDRÉ DE KAMOURASKA



AUBERGE BLEU-SUR-MER



GASPÉSIE -
PORT-DANIEL

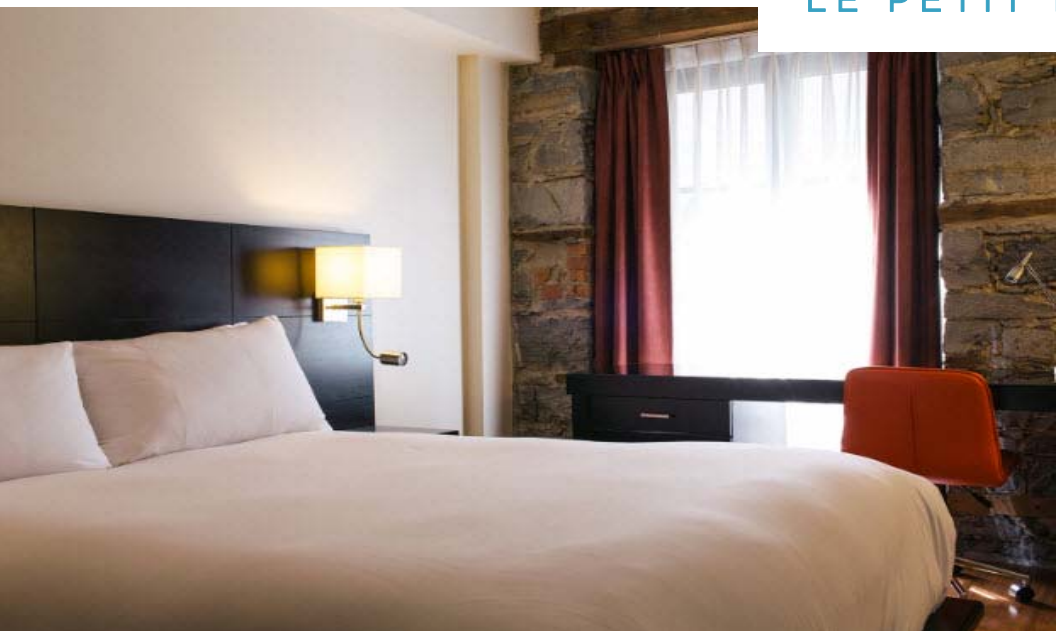
- Belle bâtisse dans un décor magnifique, au bord de la Baie des Chaleurs
- 5 chambres avec salle de bain privée et vue sur la mer dont 2 suites au dernier étage avec fenestration et vue exceptionnelle
- Massothérapie à la chambre disponible
- Buanderie, location de kayak et vélos

HÉBERGEMENT
Charme

TOUNDR



LE PETIT HÔTEL & CAFÉ

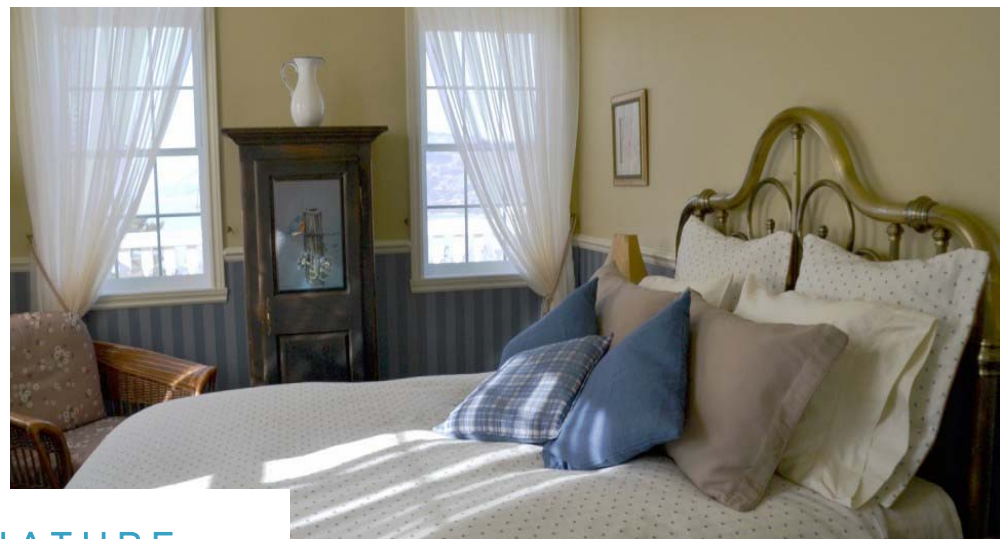


- Hôtel-boutique situé dans le Vieux-Montréal
- Édifice centenaire de 28 chambres modernes et colorées, aux murs de briques et de pierres et de tailles variées (S-M-L-XL)
- 2 vélos disponibles en tout temps pour vous balader dans les environs, Wi-Fi gratuit et accès à la salle de sport de l'hôtel Nelligan
- Petit café tendance dans le lobby idéal pour relaxer

HÉBERGEMENT
Charme et Tendance

TOUNDRA

MONTREAL



GITE NATURE & PINCEAUX



- À flanc de montagne offrant une vue exceptionnelle sur le Fleuve St Laurent, à 5 minutes du cœur de Baie-Saint-Paul
- Maison typique québécoise contemporaine offrant un confort de qualité
- 5 chambres avec salle de bain privée décorées avec raffinement, vue sur le fleuve et les montagnes de Charlevoix
- Petit-déjeuner à base de produits du terroir charlevoisien

HÉBERGEMENT
Charme et détente

TOUNDRA

CHARLEVOIX -
BAIE-SAINT-PAUL



LE WIDOR PETIT HÔTEL



VILLE DE QUÉBEC

- Situé à 2 pas de la Grande Allée et des Plaines d'Abraham
- Décoration unique, contemporaine et teintée de rustique dans chacune des 3 chambres
- Petit déjeuner inclus, Wi-Fi gratuit
- Cuisine équipée à disposition des clients, terrasse en été

HÉBERGEMENT
Charme

TOUNDRA



CHÂTEAU FLEUR DE LYS

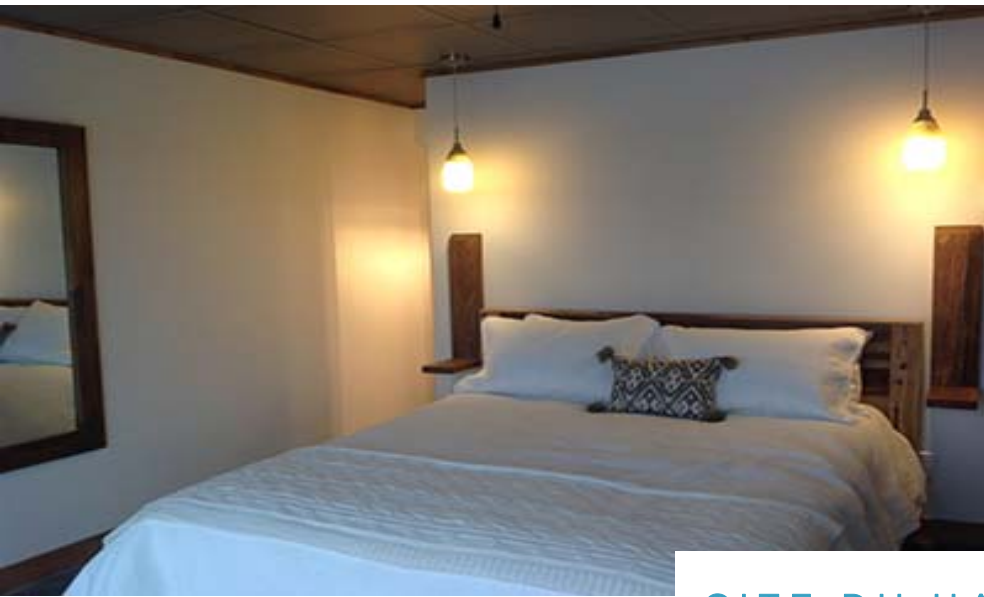


VILLE DE QUÉBEC

- Hôtel boutique 3* à la décoration soignée, originale et différente dans chacune des chambres.
- Établit dans une demeure victorienne datant de 1876 au cœur du Vieux-Québec, à deux pas du Château Frontenac.
- 5 types de chambres, de la Standard à la Suite, incluant le petit-déjeuner et WIFI.

HÉBERGEMENT
Charme

TOUNDRRA



GITE DU HAUT DES ARBRES



SAGUENAY -
CHICOUTIMI

- Maison récente (2015) située sur les hauteurs de Chicoutimi avec une vue imprenable sur la rivière et la ville
- 2 chambres et 1 suite avec salle de bain privée et vue sur le Saguenay, terrasse privée, décoration épurée de bois et béton
- Piscine extérieure
- Petit déjeuner sans gluten possible
- Wi-Fi gratuit

HÉBERGEMENT
Confort et Bucolique

TOUNDRA



GITE LA BELLE AVENTURE

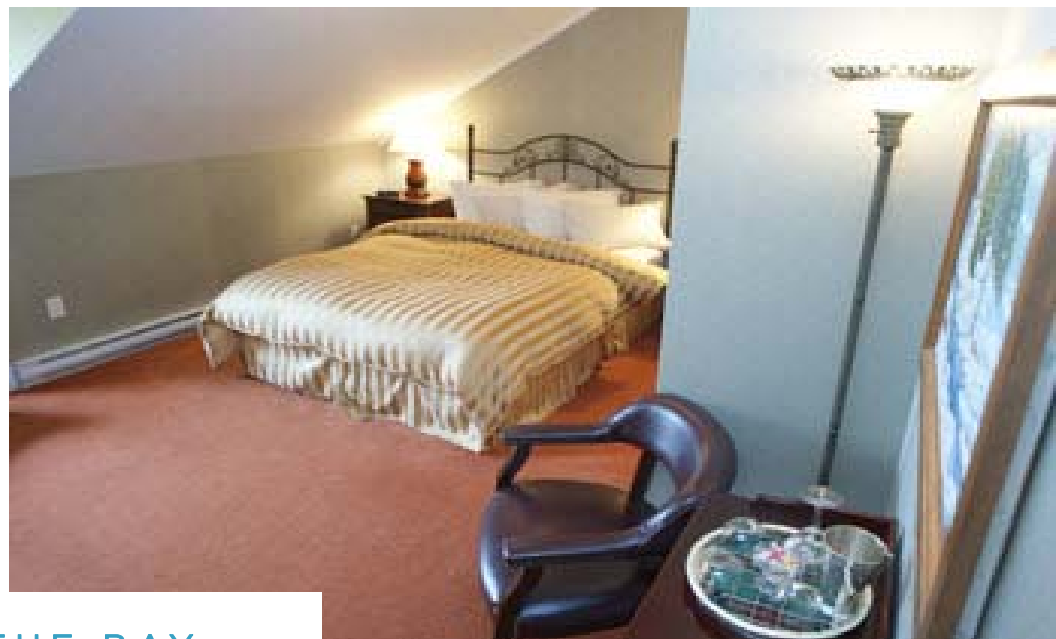


- Belle demeure en briques au cœur du petit village de grand-mère, à 15mn du Parc de la Mauricie
- 3 chambres avec salle de bain partagée
- Décoration sobre et de charme
- Wi-Fi gratuit

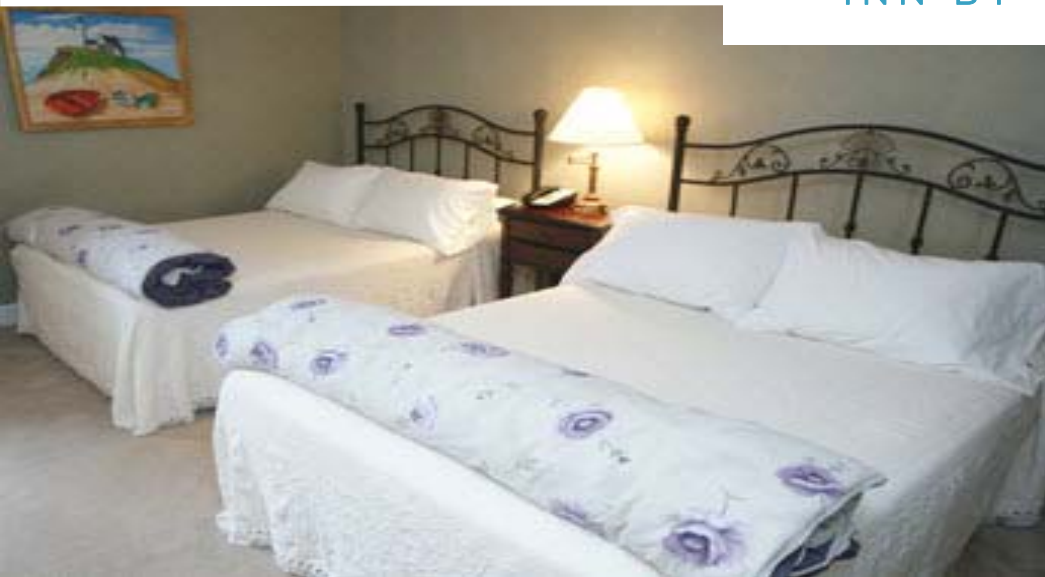
HÉBERGEMENT
Charme

TOUNDRA

MAURICIE -
GRAND-MÈRE

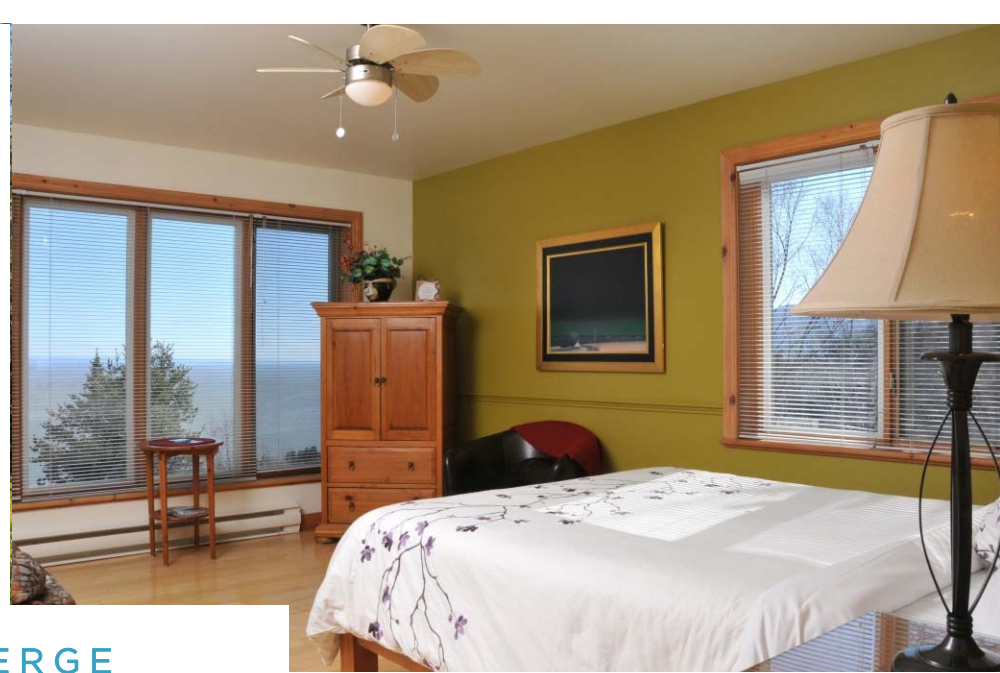


INN BY THE BAY



- Auberge érigée en 1880, située au bord de la baie de Trinity avec vue imprenable sur les icebergs!
- 7 chambres confortables avec salle de bain privée et vue partielle sur l'océan
- Salle de déjeuner avec vue sur la baie
- Wi-Fi gratuit et petit-déjeuner gourmet inclus

HÉBERGEMENT
Charme et Détente



AUBERGE CAP-AUX-CORBEAUX



- Offre un panorama exceptionnel sur le Fleuve St Laurent, à quelques minutes du village de Baie Saint Paul
- Grande terrasse face au Fleuve et un jardin luxuriant et coloré
- 10 chambres avec salle de bain privée , vue sur le fleuve et l'Isle-aux-Coudres.
- Petit-déjeuner à base de produits du terroir de la région

HÉBERGEMENT
Charme et détente

TOUNDRA



CHESTERMAN BEACH B&B - TOFINO



TOFINO, BC

- Charmante auberge haut-de-gamme, située face à la mer
- Une localisation exclusive, là où la forêt tropicale rencontre l'océan Pacifique
- Randonnée, observation de la faune, surf, kayak de mer, pêche, et plusieurs autres activités sont à l'honneur
- La nature à son meilleur

TOUNDRA

LODGES

NATURE
AMBIANCE
LUXE
AUTHENTIQUE
INSOLITE
INTIMITÉ

SELENIA LODGE

VIKING RESORT

HOMFRAY LODGE

CREEKSIDE VILLA

SKYWATCH LODGE & SPA

TUCKAMORE LODGE

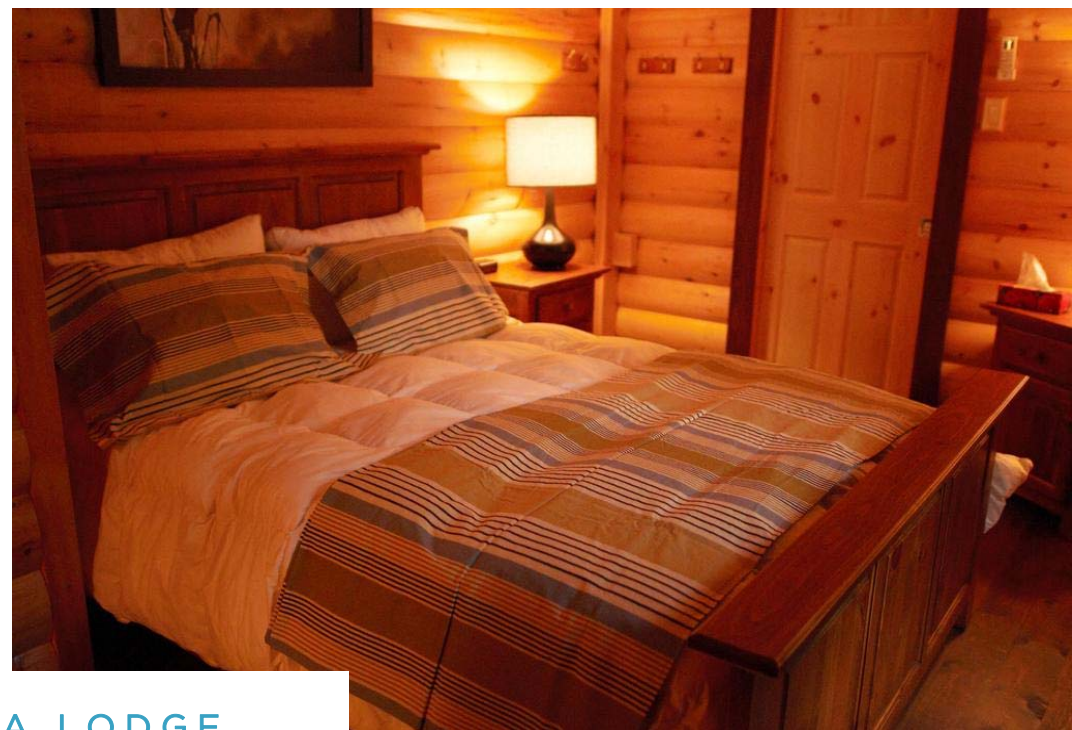
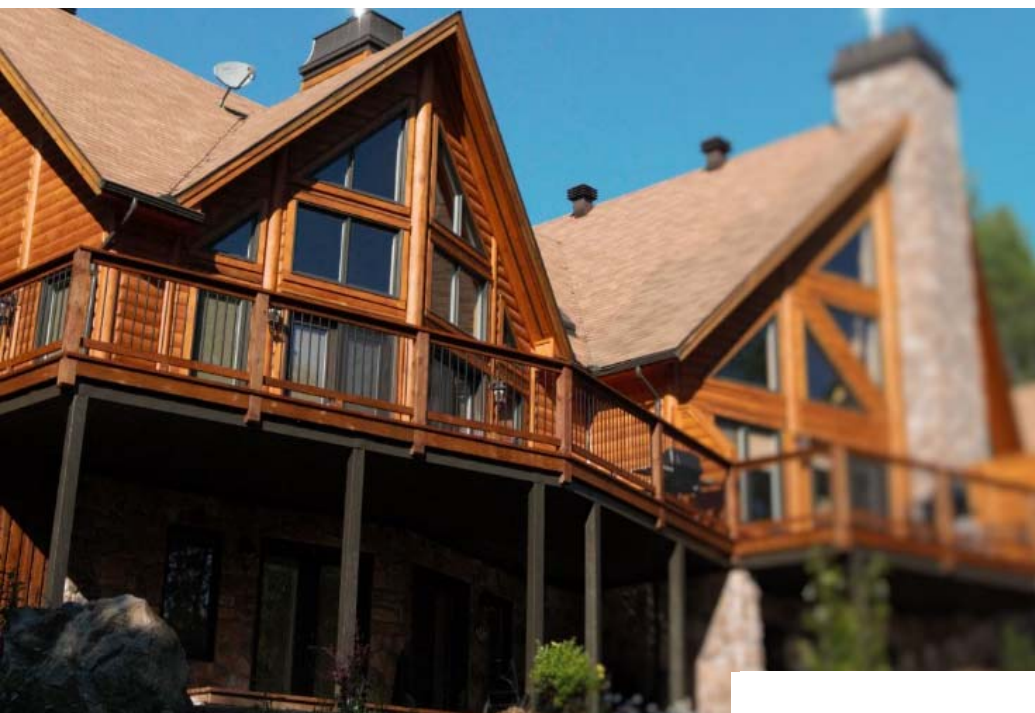
POURVOIRIE MEKOOS

SIR SAMS

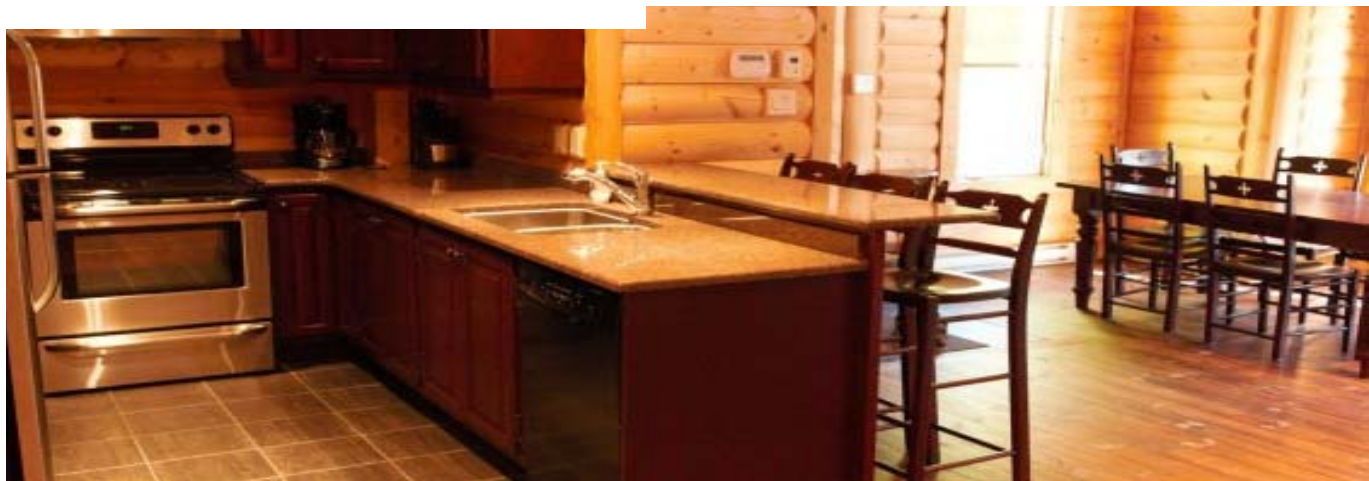
EAGLE PASS

WHISPERING SPRINGS WILDERNESS RETREAT

MYRA CANYON RANCH



SELENIA LODGE

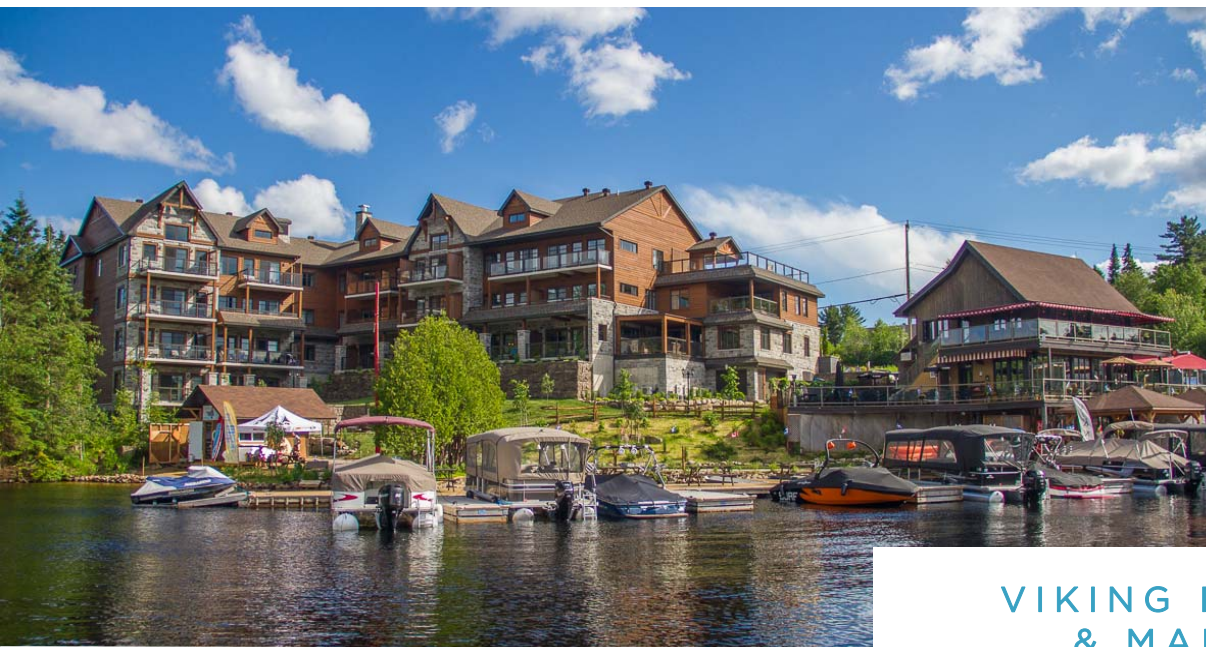


LAURENTIDES -
AMHERST

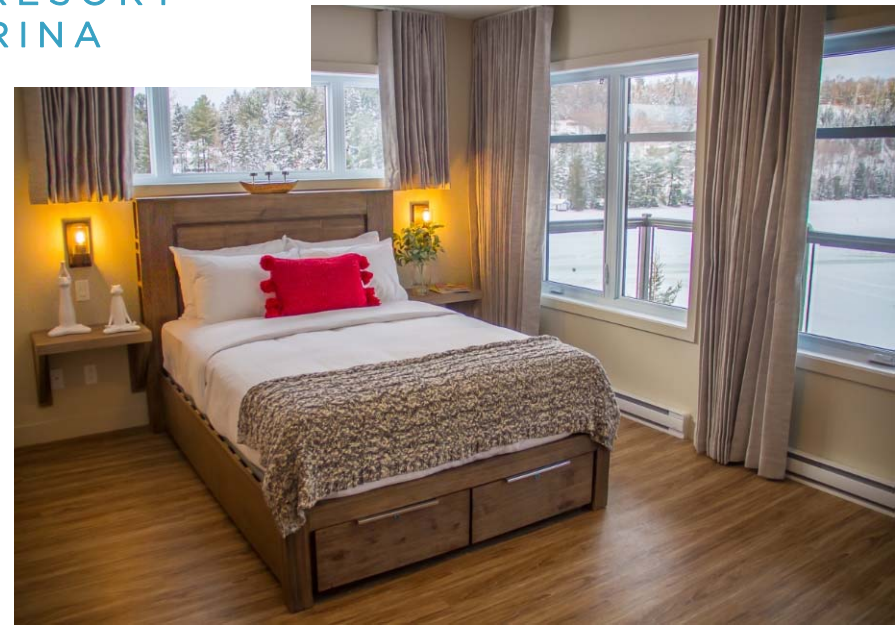
- À 20 min de la station de Mont Tremblant nichés au cœur de la forêt des Laurentides, au bord d'un lac
- Chalet privatif et Résidences en bois rond
- Capacité de 4 à 12 personnes (idéal famille)
- Bain tourbillon extérieur commun (à la résidence), BBQ, cuisine équipée, Wi-Fi
- Randonnée, pêche sur la glace, baignade, vélo et kayak (\$)

HÉBERGEMENT
Nature et Luxe

TOUNDRA



VIKING RESORT & MARINA

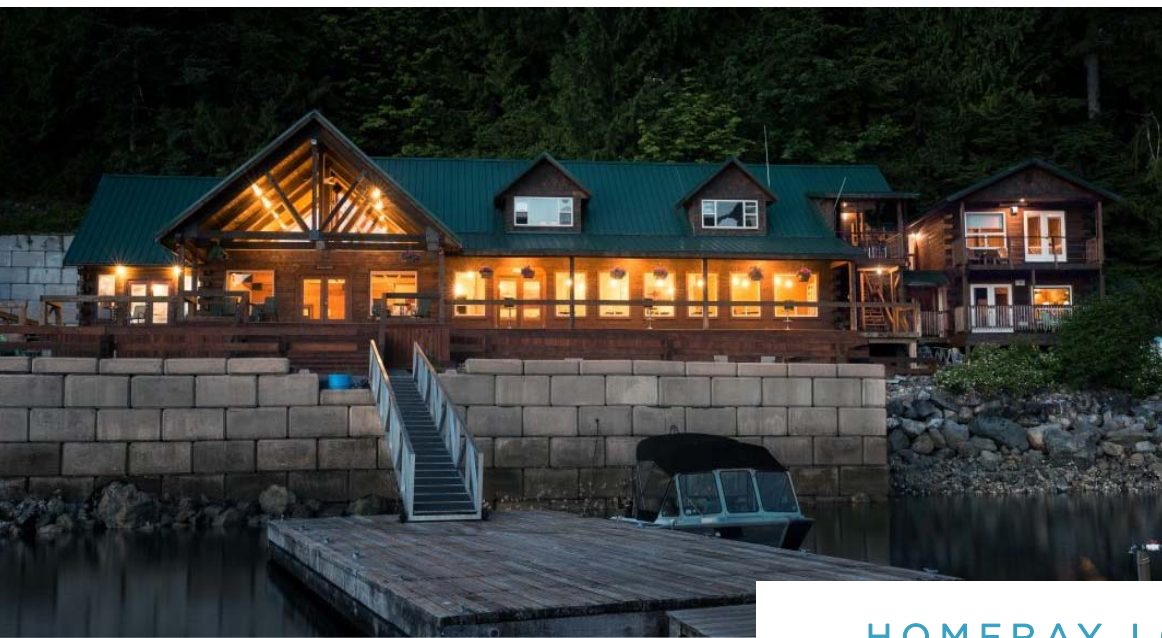


LAURENTIDES -
STE MARGUERITE

- Resort de luxe au bord du lac Masson dans le charmant village de Sainte-Marguerite
- Chalet-condos modernes (Studio, 1-2-3 chambres) de 2 à 8 personnes
- Wi-fi, mini-cuisine ou cuisine complète
- Centre de santé avec soins, sauna, terrasse sur le toit du Resort avec spa, restaurant avec vue sur le lac, location d'embarcation

HÉBERGEMENT
Ambiance et Luxe

TOUNDRA



HOMFRAY LODGE

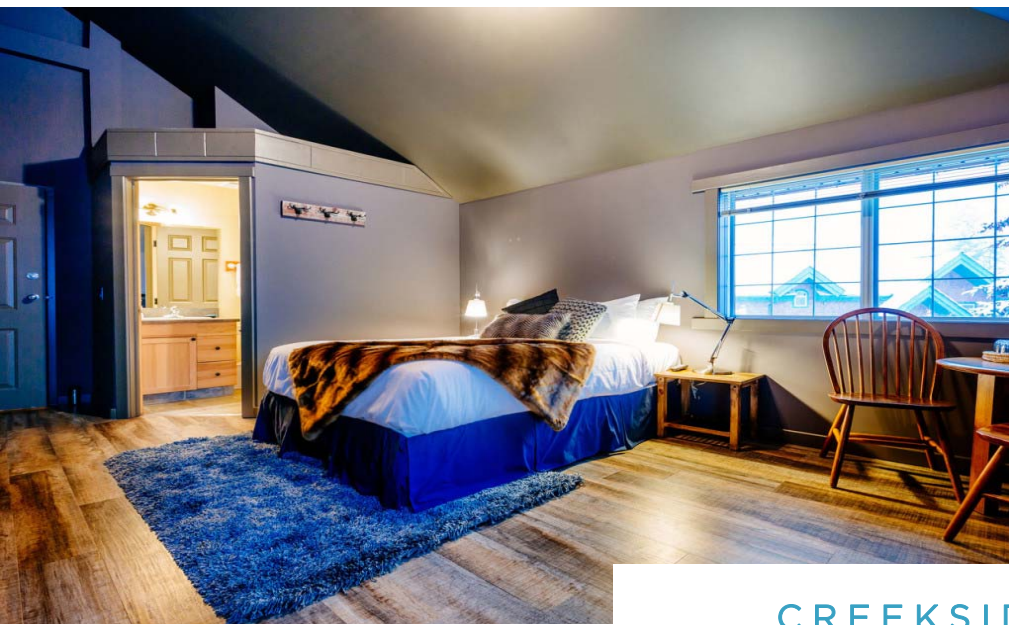


- Lodge niché dans la magnifique Desolation Sound, sur la Sunshine Coast
- Hébergement en chambre Suite Lodge ou Chalet 1-2 chambres avec vue océan
- 3 repas inclus lors du séjour
- Observation des grizzlys et ours noirs, observation de la faune marine, pêche, croisières aux chutes (\$)

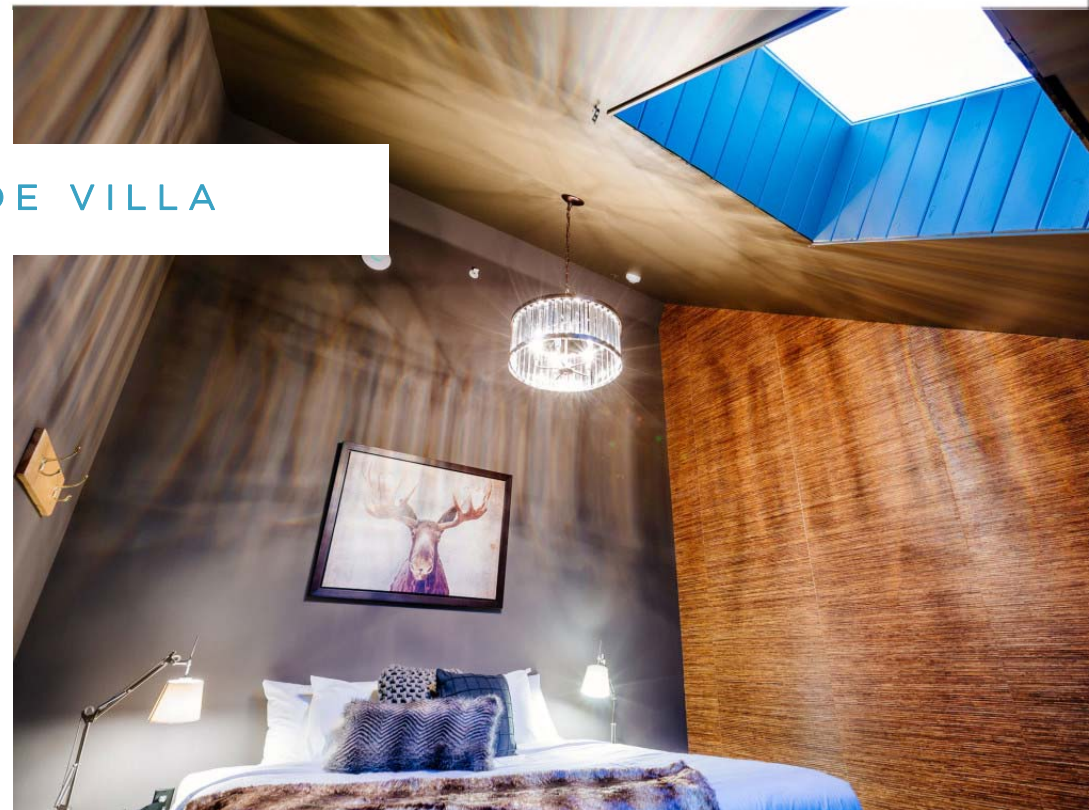
EXPÉRIENCE
Nature

TOUNDRA

COLOMBIE BRITANNIQUE
DESOLATION SOUND



CREEKSIDE VILLA



- Nouvel hôtel-boutique au cœur des Rocheuses de l'Alberta
- 12 loft-suites luxueuses et intimes pouvant accueillir 4 personnes
- Petit déjeuner continental inclus
- Restaurant sur place avec musique live

HÉBERGEMENT
Luxe et Intimité

TOUNDRRA



SKYWATCH LODGE & SPA

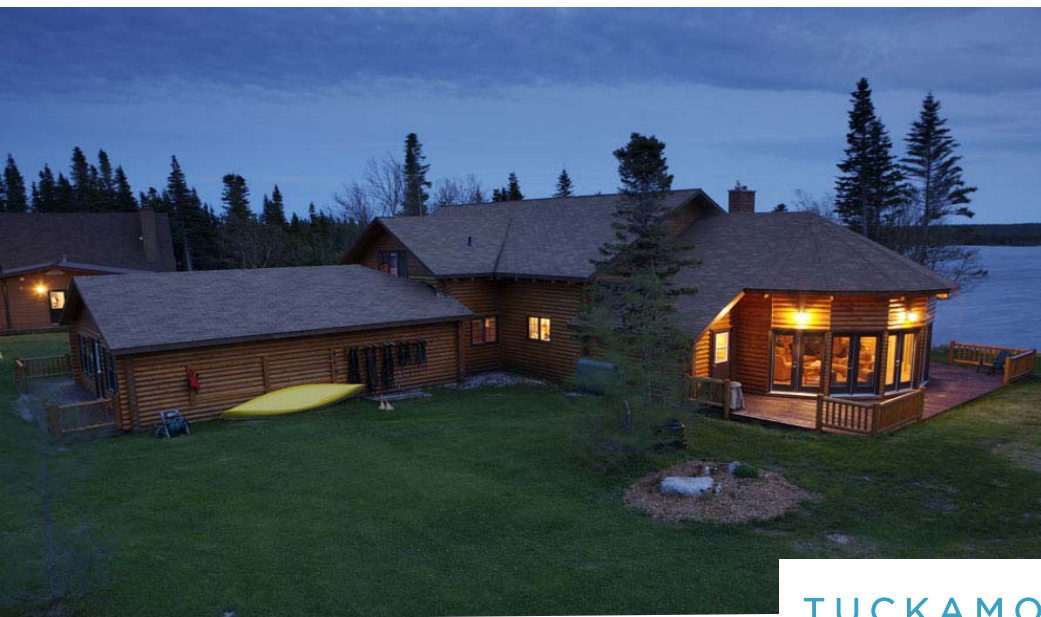


- Lodge niché dans la forêt boréale, à 25 min de la ville (ouverture été 2018)
- 36 suites luxueuses inspirant calme, paix et intimité, avec grande fenestration pour une pleine vue sur la nature, terrasse chauffée privée
- Massages et Spa avec piscine à l'infini (\$)
- Restaurant et bar avec vue sur la forêt boréale
- Prêt de Ipad, d'équipement de plein-air pour chaque client
- Lounge avec télescope à disposition, snack, thé, café, alcool offerts

EXPÉRIENCE
Nature et Luxe

TOUNDRA

TNO -
YELLOWKNIFE



TUCKAMORE LODGE



TERRE NEUVE -
MAIN BROOK

- Lodge en bois rond au cœur de la nature sauvage de la côte-nord de Terre-Neuve, à 1h30 de St Anthony
- Hébergement de 12 chambres et suites au confort haut de gamme, pouvant accueillir jusqu'à 4 personnes
- Idéal pour observer les icebergs, un séjour de pêche, observer la faune
- Sauna, bain tourbillon, internet gratuit, prêt de canoé
- Petit déjeuner inclus

HÉBERGEMENT
Nature

TOUNDRA



POURVOIRIE MEKOOS



LAURENTIDES -
RIVIÈRE-ROUGE

- Auberge et chalets au cœur des Laurentides, au bord d'un lac, pour un séjour dans la plus pure tradition québécoise
- 5 chambres auberge (3 pers) et 10 chalets en bois équipés (4 à 15 pers) au charme rustique et confortables
- Nombreuses activités sur place: randonnée, vélo, baignade, canot, observation de l'ours, motoneige, traineau, pêche

HÉBERGEMENT
Nature

TOUNDRA



SIR SAMS INN & SPA

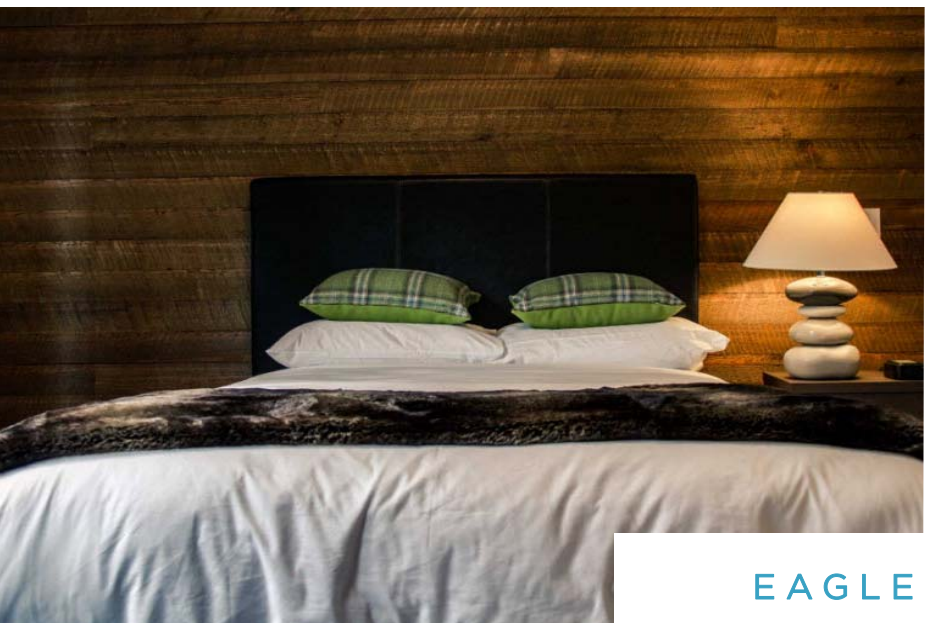


ONTARIO -
EAGLE LAKE

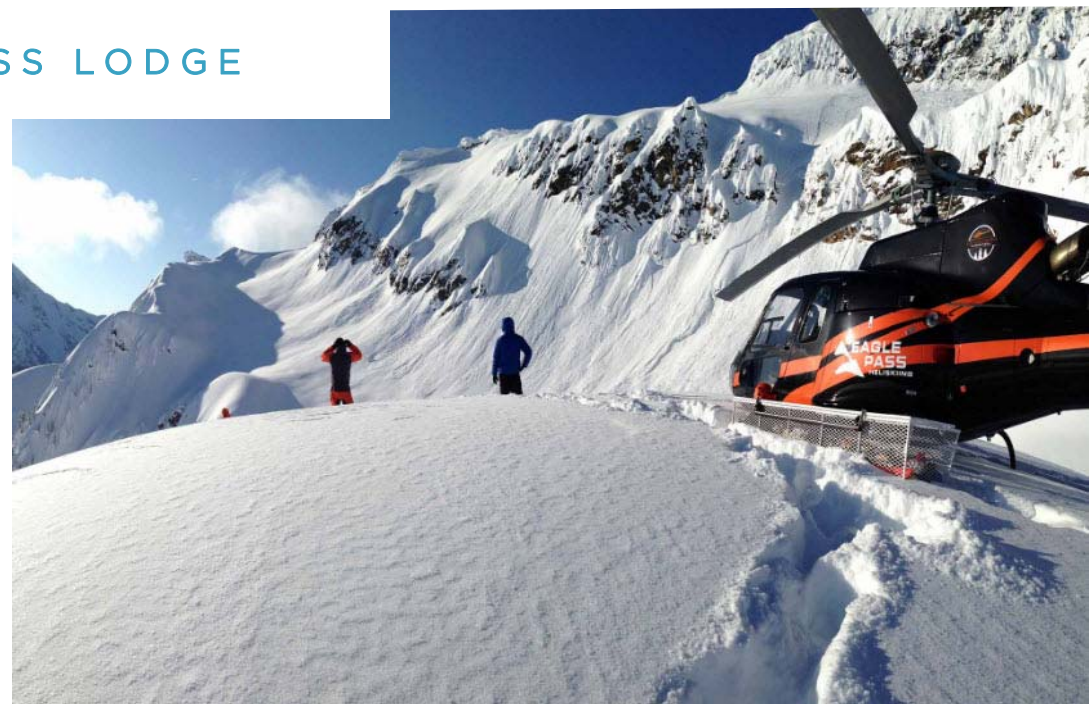
- Au bord du lac Eagle en plein cœur de la nature, à 1h15 au sud du Parc Algonquin
- Chambres cozy ou suites côté lac, chambres luxueuses dans l'auberge principale, chalet privé 2 chambres tout équipé
- Spa avec soins corporels, restaurant de fine cuisine, activités de plein-air (\$)
- Établissement pour une clientèle adulte seulement

HÉBERGEMENT
Nature et Détente

TOUNDRA



EAGLE PASS LODGE

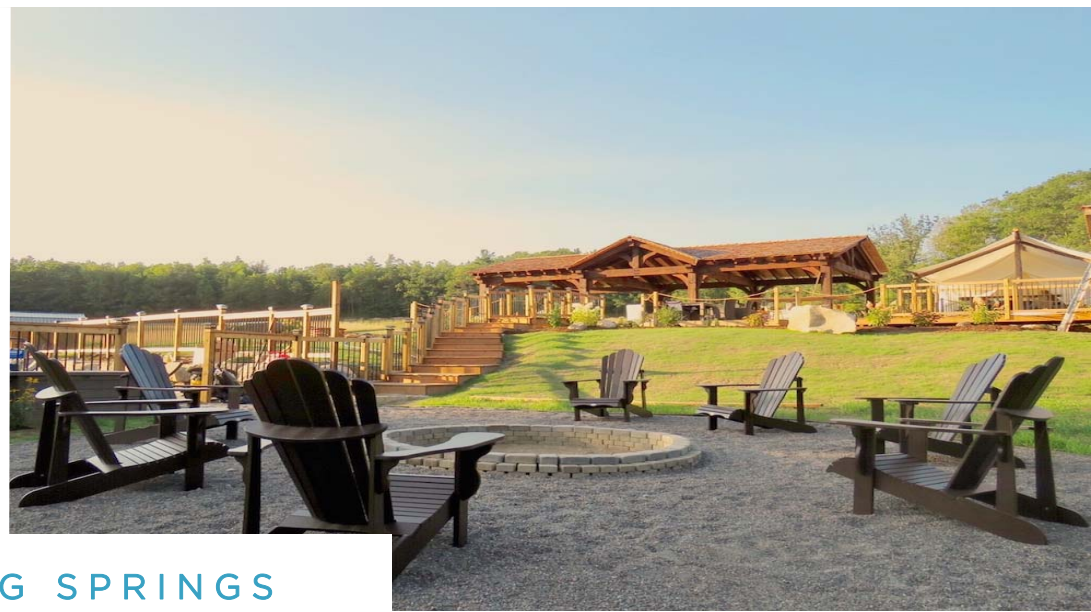


- Nouveau lodge à 10 min de Revelstoke, au cœur des Rocheuses de la Colombie-Britannique
- 12 chambres luxueuses au design moderne, ambiance chaleureuse d'un lodge de montagne
- Base d'atterrissage d'hélicoptère privée - idéal pour séjour d'hélisti
- Restaurant sur place

HÉBERGEMENT
Nature

TOUNDRA

COLOMBIE BRITANNIQUE
REVELSTOKE



WHISPERING SPRINGS WILDERNESS RETREAT



- Nouvel hébergement camping de luxe, de style rustique-chic situé en pleine nature, près du Lac Ontario
- Profitez de la piscine d'eau salée ou d'une bière locale au Watering Hole Guest Bar & Lounge
- Le lieu idéal pour s'évader tout en gardant le confort qu'un hôtel pourrait offrir.

EXPÉRIENCE
Nature et Insolite

TOUNDRA



MYRA CANYON RANCH



- Auberge détente à Kelowna en Colombie Britannique proche du Myra Canyon.
- Il est situé à l'entrée du parc provincial Myra-Bellevue.
- Profitez d'un panorama incroyable sur les lacs environnants.
- Cet hébergement peut accueillir jusqu'à 24 personnes en même temps dans le confort d'une auberge de luxe.

EXPÉRIENCE
Nature et Insolite



COLOMBIE BRITANNIQUE
KELOWNA

CHALETS, CABANES, PHARE...ET BATEAU

NATURE
LUXE
COZY
RUSTIQUE
SENSATIONS
INSOLITE
AUTHENTIQUE

KAYAK & CABANA

REFUGE AU VIEUX LOUP DE MER

IMAGO VILLAGE

LES PIEDS SUR TERRE

HEBERGEMENTS AUX 5 SENS

LES TOITS DU MONDE

CHALETS ALPINS

BOATEL

PHARE DE L'ILE AUX PERROQUETS

REFUGES PERCHÉS

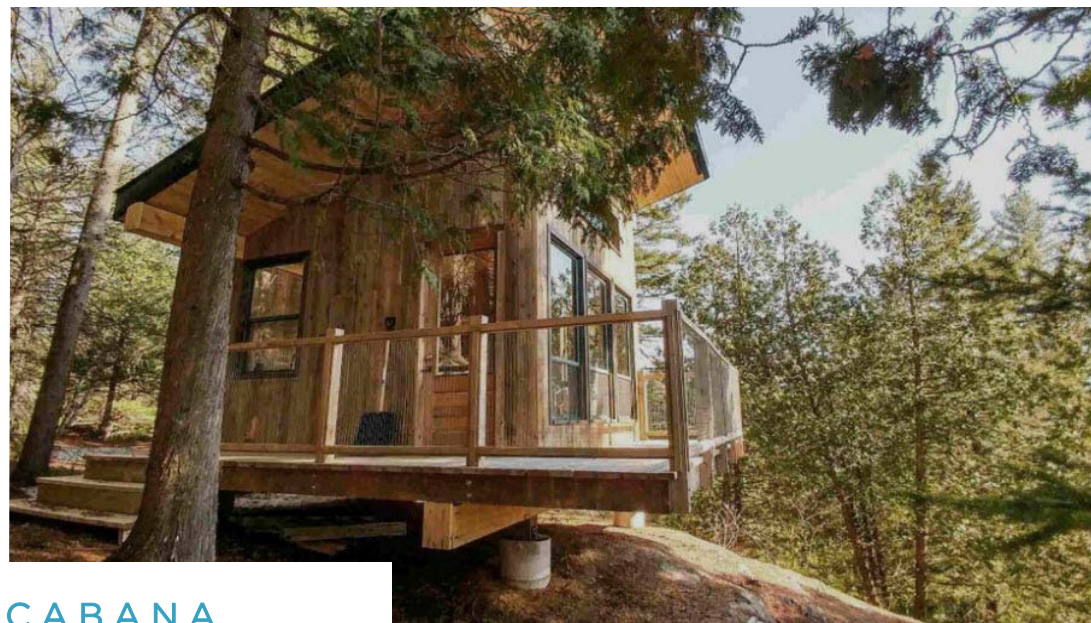
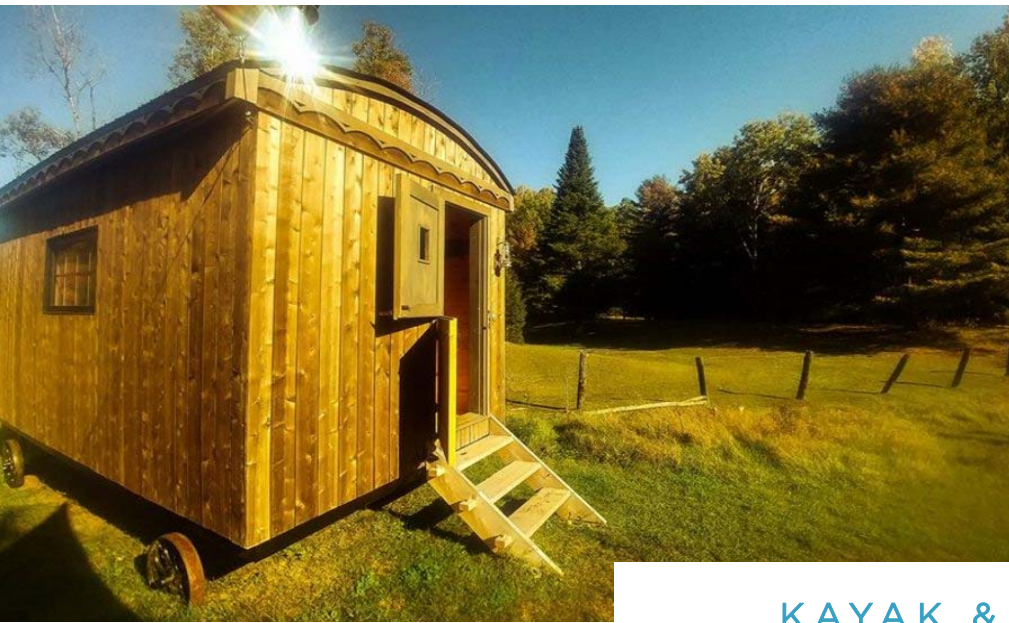
CHALETS SPA CANADA

KANATHA-AKI

AROUND THE SEA - ROTATING HOUSE

HORIZON X RAFTING & KAYAK

TOUNDRA®



KAYAK & CABANA

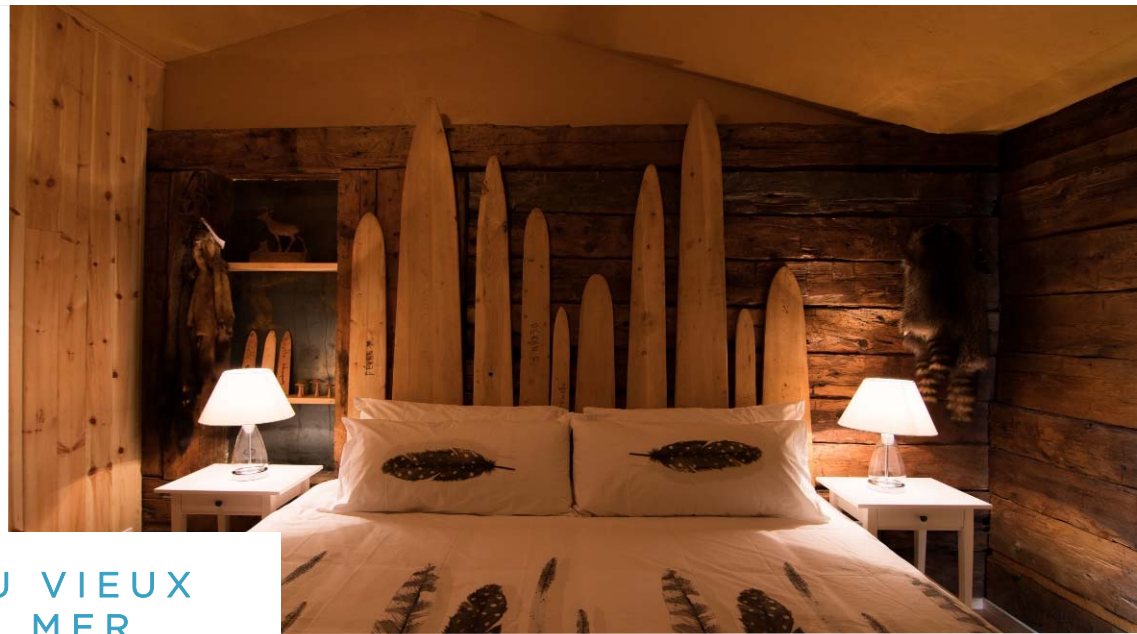


LAURENTIDES -
LABELLE

- À 20mn de Mont-Tremblant, au bord de la rivière Rouge
- Hébergement Prêt-à-camper 4 saisons en cabanas (3 pers) et wagon de berger (2 pers) en parfaite harmonie avec la nature
- Équipement: nécessaire pour cuisiner, toilettes et douches à l'accueil
- Nombreuses activités de plein-air sur place (kayak et SUP) et à proximité

EXPÉRIENCE
Nature

TOUNDRA



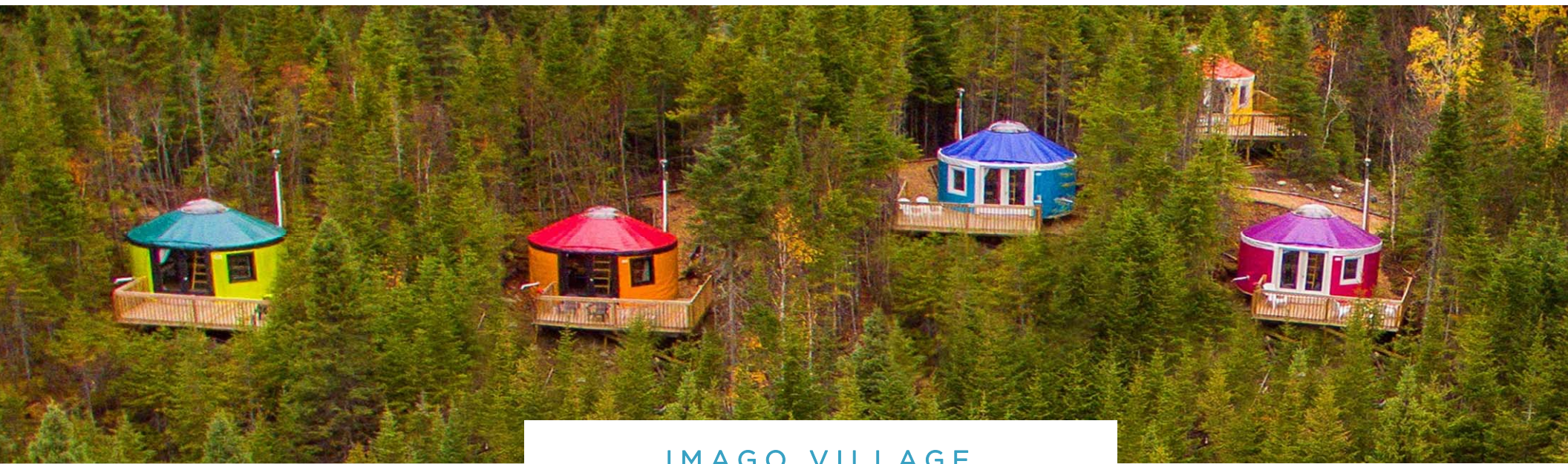
REFUGE AU VIEUX LOUP DE MER



- Au bord du Parc National du Bic, dans la Baie-Rose
- 13 chalets authentiques en bois à l'ambiance chaleureuse, rehaussée par une décoration fine et travaillée, rappelant les seashacks ou cabane des coureurs des bois d'antan
- Capacité de 2 à 6 personnes
- Tout équipé, vue sur le fleuve ou accès direct à la grève

HÉBERGEMENT
Luxe et Cosy

TOUNDRA



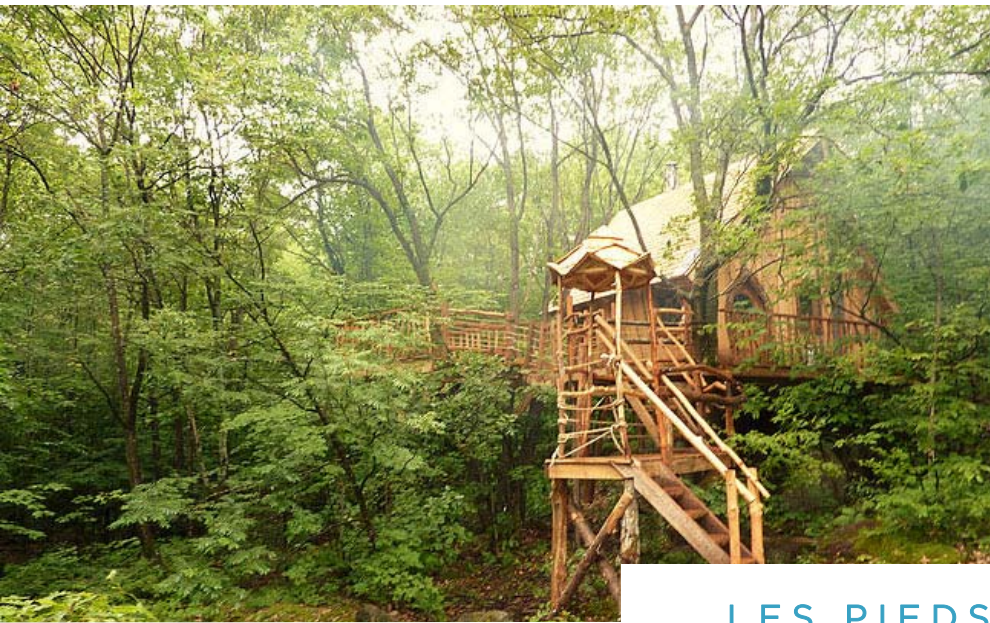
IMAGO VILLAGE



- Éco-habitations situées sur la rive nord du Fjord du Saguenay, à 40mn de la ville, à proximité du Parc des Monts-Valins
- Yourtes colorées (4 pers) avec tout le confort nécessaire pour un séjour en harmonie avec la nature: 1 lit double, 1 lit simple, 1 divan-lit, une mezzanine, toilette compost, lavabo, coin cuisine avec frigo et table
- Recommandé pour les enfants de + de 6 ans

EXPÉRIENCE
Nature

TOUNDRA



LES PIEDS SUR TERRE



- À seulement 45mn de Montréal, au cœur de la forêt de Lanaudière
- Hébergements insolites et écologiques: Tipi « Tiny-House » (5 pers), la Bulle-double (2 ad-2 enf), le Nid d'Elf (7 pers)
- Cuisine complète, toilettes à compost et douche rustique intérieures, poêle à bois
- Spa privé (bulle), mini-ferme, randonnée sur le site, plage à proximité

EXPÉRIENCE
Nature et Insolite

TOUNDRA



HÉBERGEMENTS AUX 5 SENS



- À quelques pas du lac Mégantic, pour un séjour en yourte ou tente-hammac qui éveillera tous les sens!
- Chacune des 5 yourtes se rapporte à un de nos 5 sens: instruments de musiques, encens et autres huiles essentielles, livres sur la nature...
- Capacité 4 personnes, équipement de cuisine, toilettes sèches à proximité
- Tente-hammac (2 pers) pour dormir sous les étoiles

EXPÉRIENCE
Nature et Sensations

TOUNDRA



LES TOITS DU MONDE



- Cabane dans les arbres, yourte, maison de hobbit et chalet-tipi nichées en plein cœur de la forêt, pour un séjour insolite et écologique!
- À 45 minutes de Mont Tremblant, dans les Hautes Laurentides
- Cuisinière au propane, éclairage solaire (sauf tipi et yourte), toilette au compost (extérieure pour tipi et yourte), douche rustique (sauf tipi et yourte)
- Maison de Hobbit: toiture végétale, isolation en bottes de paille

EXPÉRIENCE
Nature et Insolite

TOUNDRA



CHALETS ALPINS



- À 20mn de Québec, dans la station de ski de Stoneham, pour un séjour nature proche de la ville!
- Chalets et Condos modernes et confortables, tout équipé, pouvant accueillir jusqu'à 34 personnes!
- Spa privé pour chaque chalet

HÉBERGEMENT
Cosy

TOUNDRA



BOATEL

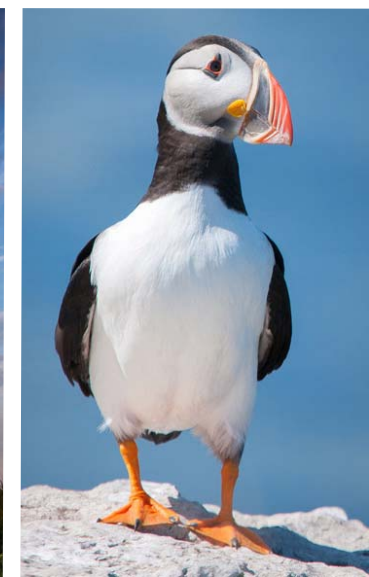


- Pour un séjour insolite à Toronto, au pied de la CN Tower, bercé par les flots...
- 2 chambres avec salle de bain partagée et 1 chambre avec salle de bain privée
- Petit déjeuner inclus
- Wi-Fi gratuit

EXPÉRIENCE
Insolite



PHARE DE L'ÎLE AUX PERROQUETS



- Pour vivre comme un gardien de phare
- Hébergement haut de gamme dans la maison du gardien ou de l'assistant-gardien, 9 chambres au décor raffiné et unique
- Lieu authentique et insolite où il est possible d'observer les macareux
- Forfaits avec ou sans repas, transport A/R sur l'île, wi-fi gratuit, interprétation
- Écoresponsable , fonctionne à l'énergie solaire

HÉBERGEMENT
Insolite

CÔTE-NORD - MINGAN

TOUNDR



REFUGES PERCHÉS

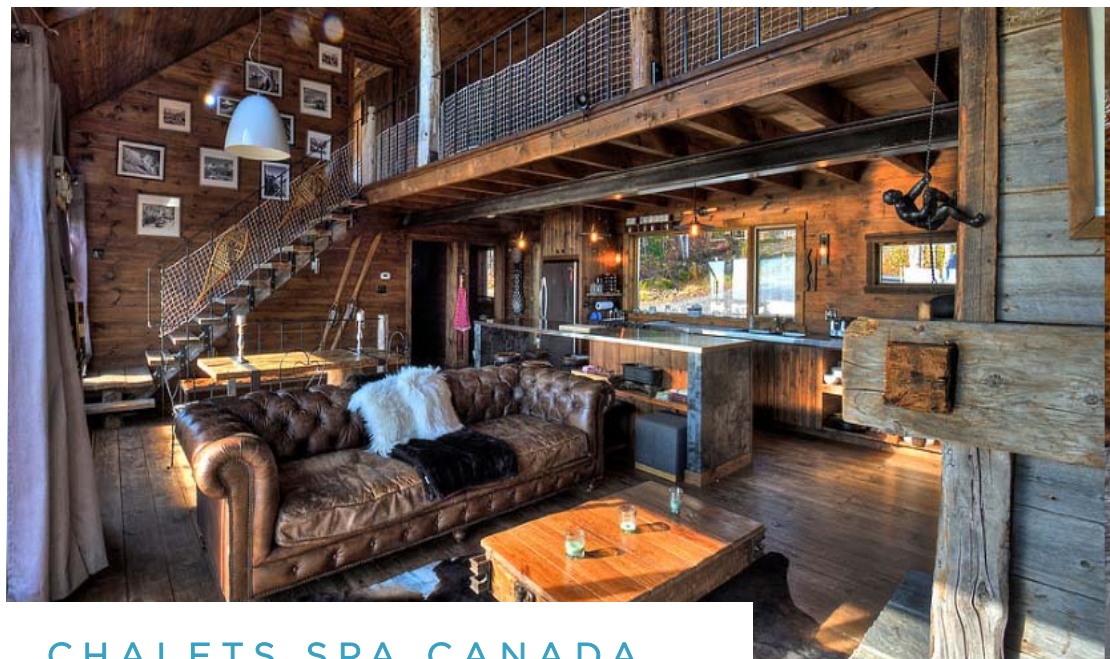


- En hiver comme en été, retournez en enfance et faite l'expérience d'une cabane dans les arbres! (6 pers)
- Couchage très confortable et équipement pour cuisiner, douche et toilettes communes
- Accès uniquement à pied (200 à 800m de l'accueil) ou en canot, chariot fournis pour le transport des bagages
- Terrasse au soleil, site de feu extérieur avec grille-bbq, table pic-nic, quai semi-privé

HÉBERGEMENT
Insolite

TOUNDRA

LAURENTIDES -
MONT-TREMBLANT



CHALETS SPA CANADA



- La vraie cabane au Canada!
- Magnifiques chalets luxueux en bois, situés au cœur du Charlevoix offrant un confort haut de gamme, une décoration unique, raffinée et recherchée, mêlant modernité et authenticité, dans un décor féérique
- Chalets entièrement équipés pouvant accueillir jusqu'à 10 personnes
- Spa et sauna pour certaines unités, WI-fi, bbq

HÉBERGEMENT
Authentique et Luxe

TOUNDRA

CHARLEVOIX -
LA MALBAIE



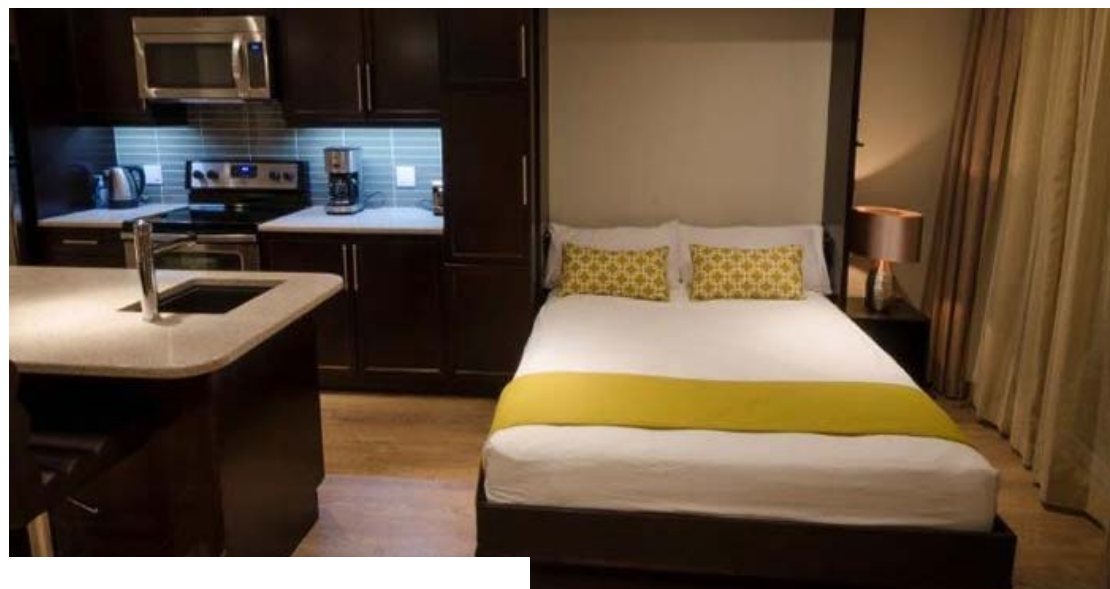
KANATHA-AKI



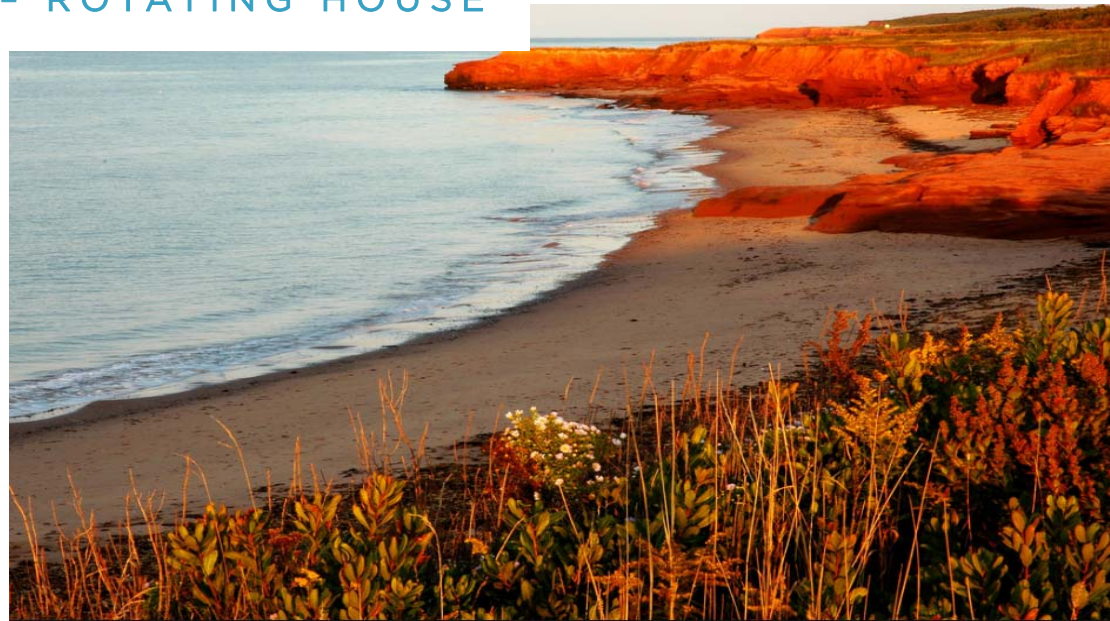
- Hébergements authentiques au cœur de la forêt des Laurentides pour une expérience typique
- Tipi: 10 pers, lit de sapinage et peau de bison
- Cabane du trappeur: 3 personnes, chauffage au poêle à bois
- Refuge en haut de la montagne: 6 personnes
- éclairage à la chandelle (et solaire pour refuge), toilettes à proximité, eau potable

HÉBERGEMENT
Authentique

TOUNDRA



AROUND THE SEA - ROTATING HOUSE



IPE - NORTH RUSTICO

- Concept unique de spacieux condos pivotants, vue sur la plage du parc national de IPE
- La rotation complète prend environ 45 minutes, ayant une vitesse de rotation tellement lente, qu'on ne s'en rend pas compte que la maison tourne
- L'avantage de se réveiller face à la mer de la chambre, et voir le coucher de soleil du salon

HÉBERGEMENT
Insolite

TOUNDRA

ACTIVITÉS ET CROISIÈRES

NATURE
CULINAIRE
PANORAMA
CULTURE
CROISIÈRE
SENSATIONS
DÉGUSTATIONS

PACIFIC COASTAL CRUISES

GÉOPARC

C'EST BON COOKING

SERVICES MARITIMES BORÉALES

OBSERVATOIRE DE LA CAPITALE

QUATRE NATURES EXCURSIONS

TOURS EXPEDITIONS OTTAWA

MS JACQUES CARTIER

CAP JASEUX - CROISIÈRE VOILIER/ZODIAC ET MASSAGE

VV PETIT-SAGUENAY - CROISIÈRE FJORD ET BALEINES

CANYON SAINTE ANNE - AIR CANYON

PASSEPORT MONTRÉAL

TYROPARC

OKANAGHAN WINE COUNTRY TOURS



PACIFIC COASTAL CRUISES



- Croisière au cœur de Desolation Sound et de la Sunshine Coast, au départ de Powell River à la découverte des paysages côtiers magnifiques
- Croisière pendant le jour, nuitée en lodge (Beach Gardens Resort, Homfray Lodge, et Tsa-Kwa-Luten Lodge)
- 3 ou 5 jours de croisière tout inclus: 3 repas, boissons, transfert bagages
- 16 personnes maximum sur le bateau

EXPÉRIENCE
Nature

TOUNDRA

COLOMBIE BRITANNIQUE
POWELL RIVER



GÉOPARC DE PERCÉ



- Situé sur les hauteurs de Percé, ce site récréotouristique offre un large éventail d'activités de plein-air à l'année et permet d'en apprendre sur la géologie de la région et de son fameux rocher!
- Plateforme vitrée suspendue, tyrolienne, sentiers de randonnée (guidées possibles), belvédère, exposition multimédia

EXPÉRIENCE
Nature

TOUNDRA®



C'EST BON COOKING



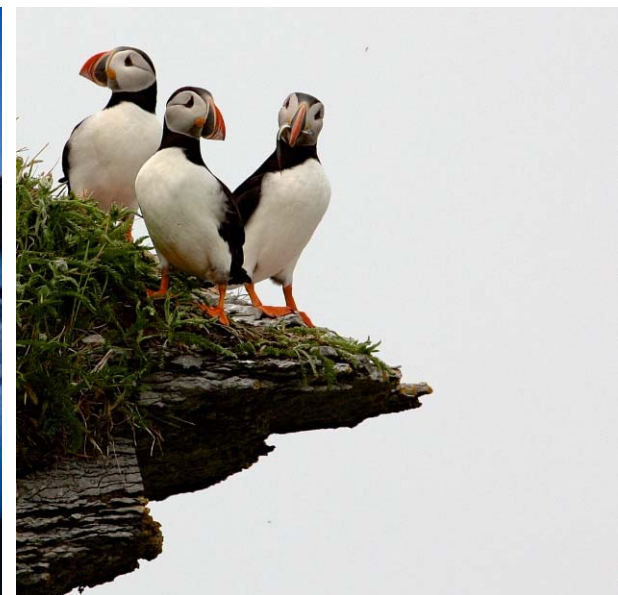
- La meilleure façon de découvrir une ville est au travers de sa cuisine locale!
- Visites guidées à travers la Capitale Nationale, à la rencontre de ses produits et mets, chefs et artisans, en compagnie de guides spécialistes et fins connaisseurs
- Visites de 1h30, 2h30 ou 3h
- Cours de cuisine également possibles

EXPÉRIENCE
Culinaire

TOUNDRA



SERVICES MARITIMES BORÉALES



- Croisière en zodiac ou en bateau au cœur de l'archipel de Mingan, à la découverte de ses paysages et de sa faune uniques
- Excursion en bateau d'une durée de 3h30 à 5h20 incluant 2 escales dans l'archipel
- Excursion en Zodiac de 4h pour l'observation des macareux incluant une escale au phare de de la petite ile au Marteau

EXPÉRIENCE
Nature

TOUNDRA

CÔTE-NORD -
HÂVRE ST PIERRE



OBSERVATOIRE DE LA CAPITALE



VILLE DE QUÉBEC

- Pour une vue à 360 degrés sur la ville de Québec et ses alentours, à 221 mètres d'altitude
- Accès en 28 secondes à des vues spectaculaires sur Québec, son fleuve majestueux et ses montagnes, à deux pas du Vieux-Québec
- Parcours intuitif, imagé et rythmé, permettant de découvrir l'histoire de la capitale, mais aussi ce qui a forgé l'identité des Québécois

EXPÉRIENCE
Panorama

TOUNDRÀ



QUATRE NATURES EXCURSIONS



QUÉBEC -
ILE D'ORLÉANS

- Pour des excursions à la journée à la découverte de l'île d'Orléans en kayak de mer
- Accompagné par un guide certifié, partez pendant 3h le long du littoral de l'île
- Arrêt collation à mis parcours sur la grève pour contempler le paysage
- À partir de 8 ans, pas d'expérience requise
- Transport depuis Québec possible (sur demande à la réservation)

EXPÉRIENCE
Nature

TOUNDRA



TOURS EXPÉDITION OTTAWA



- Partez à la découverte de la région d'Ottawa-Gatineau en canoé, trek, vélo ou ski
- Accompagné d'un guide, pendant 4 à 6h avec pause pique-nique (aliments frais et sains de la région) et transport depuis votre hébergement. 4 personnes max.
- Excursion en canoé sur le lac Meech, la rivière des Outaouais, le Canal Rideau, à pied au Parc de la Gatineau, les ponts d'Ottawa, en vélo à travers la ville, en ski de fond dans les forêts environnantes

EXPÉRIENCE
Nature

TOUNDRA



ONTARIO - OTTAWA



MS JACQUES CARTIER



- Partez à la découverte du majestueux fleuve Saint Laurent, ses berges et ses îles à bord d'un navire pendant plusieurs jours au départ de Toronto, Montréal ou Québec
- Capacité 68 personnes, 6 types de cabines standard (2-4 pers) et suites (2-4 pers)
- Restaurant sur place avec produits régionaux de qualité
- Salle de massages, sauna et 3 spas sur le pont
- Activités de plein-air et de découverte du littoral proposées lors des escales

EXPÉRIENCE
Nature et Culture



**FLEUVE SAINT
LAURENT**

TOUNDRA®



CAP JASEUX - CROISIÈRE VOILIER ET ZODIAC

- Initiez vous à la navigation avec cette croisière de 3 ou 7h au cœur du Fjord du Saguenay, à bord d'un voilier de 6m, adultes et enfants se feront un plaisir de manœuvrer le bateau ou simplement contempler le paysage
- Partez en zodiac pendant 2h à la découverte des divers phénomènes (géomorphologie, biologie, histoire, faune marine...) du Fjord en compagnie d'un capitaine expérimentée.

EXPÉRIENCE
Nature

TOUNDRA®



**SAGUENAY -
ST FULGENCE**



VILLAGE VACANCES
PETIT-SAGUENAY -
CROISIÈRE FJORD ET BALEINES



- À bord d'un zodiac, partez à la rencontre des mammifères marins qui peuplent le Fjord du Saguenay et le Fleuve St Laurent.
- Capacité 24 passagers
- Durée 2h au départ de la rive sud du Fjord, proche de Petit Saguenay.

EXPÉRIENCE
Nature



SAGUENAY -
PETIT-SAGUENAY

TOUNDRA



CANYON SAINTE ANNE - AIR CANYON

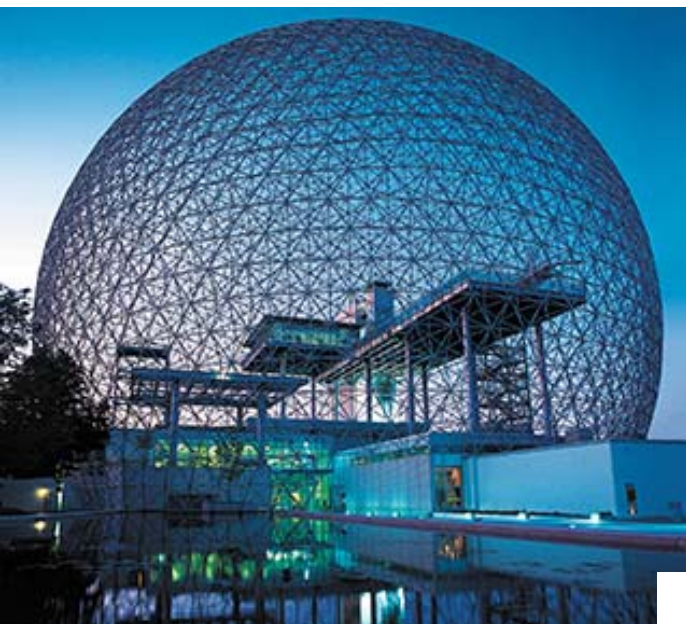


QUÉBEC -
SAINTE ANNE DE BEAUPRÉ

- Attachez votre ceinture et envollez-vous au dessus du Canyon Sainte Anne
- Traversez la forêt les pieds dans le vide, à une vitesse folle pour vous retrouver 90 mètres au dessus du gouffre, avec la Marmite et la Chute qui grondent sous votre passage.
- Vitesse 50km/h,
- Grandeur minimum de 107cm, poids maximum de 205kg/duo

EXPÉRIENCE
Nature et Sensations

TOUNDRA



PASSEPORT MONTRÉAL



- Pour découvrir Montréal et ses principales attractions touristiques en 3 jours
- 23 attractions (musées, attractions, visites guidées, activités) dont le Biodôme, Sommet de la Place Ville-Marie, croisières Bateau-Mouche et AML, Planétarium, Jardin Botanique, Tour Olympique, Musées d'art contemporain, des beaux-arts, Grévin...
- Transport en commun illimité

EXPÉRIENCE
Culture

TOUNDRA®

MONTRÉAL



TYROPARC



- Pour des sensations fortes dans le cadre enchanteur des Laurentides en été comme en hiver
- Été: Méga-tyrolienne (4 tyroliennes, une des plus longue et haute du Canada!), via-ferrata, randonnée pédestre, rappel
- Hiver: Méga-tyrolienne, randonnée raquettes, motoneige
- Âge minimum, poids maximum pour la tyrolienne et la via-ferrata

EXPÉRIENCE
Nature et Sensations

TOUNDRA

LAURENTIDES -
STE AGATHE DES MONTS



OKANAGAN WINE COUNTRY TOURS

- Une manière idéale de découvrir les délices de la vallée de l'Okanagan!
- En compagnie de votre guide connaisseur, laissez-vous transporter de vignoble en vignoble, dégustez les vins de quelques propriétés parmi les meilleures de la région et admirez le paysage qui s'offre à vous!
- Transport effectué en véhicule haute de gamme (Mercedes Sprinter)

EXPÉRIENCE
Dégustations

TOUNDRA



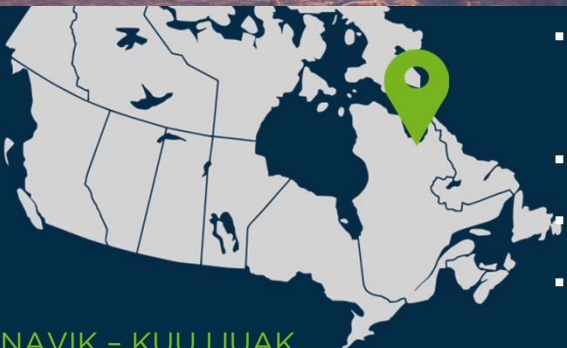
DESTINATION

NATURE
PAYSAGES
CULTURE

NUNAVIK - KUUJJUAK ET DRY BAY

NUNAVIK - LA FAUNE ARCTIQUE

NUNAVIK - KUUJJUAK/DRY BAY



- Pour découvrir l'incroyable toundra hivernale du Nord du Québec tel les premiers explorateurs, à la rencontre du peuple inuit et de sa culture fascinante.
- Traîneau à chien, visite de la communauté, observation de la faune en hélicoptère
- 1 nuit en igloo traditionnel ou tente chauffée, 2 nuits en hôtel confortable à Kuujjuak
- Inclus: vol A/R depuis Montréal, les repas, hébergement, randonnées en traîneau, hélicoptère, guide privé

EXPÉRIENCE
Nature et Culture

TOUNDRAS



NUNAVIK - LA FAUNE ARCTIQUE



- Partez à la recherche de caribous, bœufs musqués et ours polaires sur la terre des Inuits, dans la Baie d'Ungava
- Sur des territoires isolés de la présence de l'homme, en canot ou à pied, découvrez cette nature encore sauvage
- Forfait de 7 jours incluant l'observation animalière, excursion en canot et à pied, la visite d'un site archéologique et de 4 villages, les repas, le vol A/R de Montréal, le logement

EXPÉRIENCE

Nature et Culture

TOUNDRA®